

Comité Régional de la Forêt et du Bois Date - lieu

PROJET GIROFLEE GESTION INNOVANTE DES RESSOURCES FORESTIÈRES POUR UNE ENERGIE DURABLE

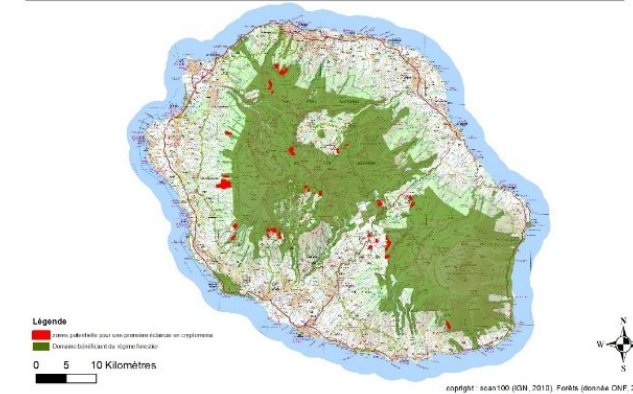


- Objectifs généraux du projet
- Actions Focus sur quelques actions en cours et à venir

ENJEUX / OBJECTIFS DU PROJET GIROFLEE

L'ambition : **Impulser la construction d'un écosystème territorial durable** qui assure la production d'une **énergie endogène et renouvelable**, par la gestion innovante des **ressources forestières**.

Zones potentielles pour une première coupe d'éclaircie de cryptomeria valorisable en bois énergie



- Enjeux territoriaux d'une **filère bois énergie**
 - **Transition énergétique** : combustible local et renouvelable, sans conflit d'usages
 - **Filières forestières** : effet levier attendu, renforcement des Entreprises de Travaux Forestiers
 - **Gestion forestière** : articuler les enjeux de production avec ceux de protection et de conservation de la biodiversité
- **Objectifs:** Tester et démontrer différentes innovations de gestion/valorisation des biomasses forestières
Évaluer leur durabilité (technique, économique, environnementale)
Impulser une approche collective et décloisonnée de l'innovation dans les systèmes forestiers

LE CONSORTIUM GIROFLEE



Accord cadre 2022 - Démarrage d'activités RDI dès 2023
→ Caractérisation, expérimentation, évaluation



Collectivité territoriale – chef de file
→ Coordination, animation, gouvernance



→ Recherche - Innovation technologique



→ Interprofession régionale forêt/bois

FINANCEMENT ET MOYENS HUMAINS



Projet lauréat de l'AAP PIOM (Plan Innovation Outre-mer, France 2030) – démarrage 2024 (4 ans)

Budget : 2,5 M€

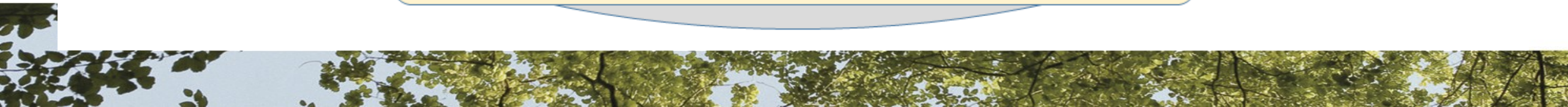
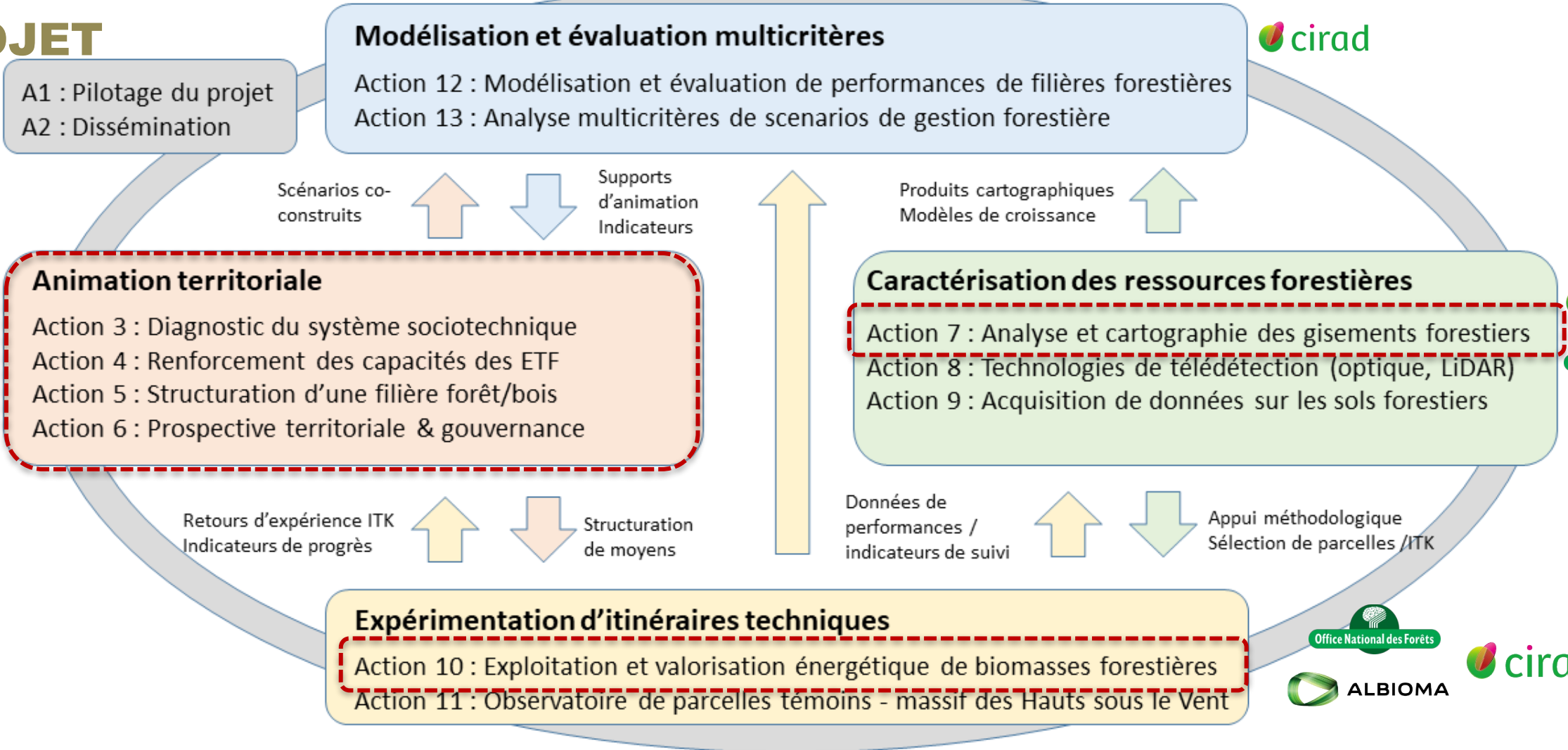
Subvention France 2030 : environ 1,6 M€

Cofinancement ALBIOMA + autofinancements CIRAD, ONF, CG974
+ Financement DAAF (matériel d'exploitation forestière)

Moyens humains :

Personnel permanent des partenaires (Réunion, métropole)
6 recrutements temporaires dont 1 chef de projet

STRUCTURATION DU PROJET



FOCUS 1

Animation territoriale

En démarrage

Action 3 : Diagnostic du système sociotechnique

Action 4 : Renforcement des capacités des ETF

Action 5 : Structuration d'une filière forêt/bois

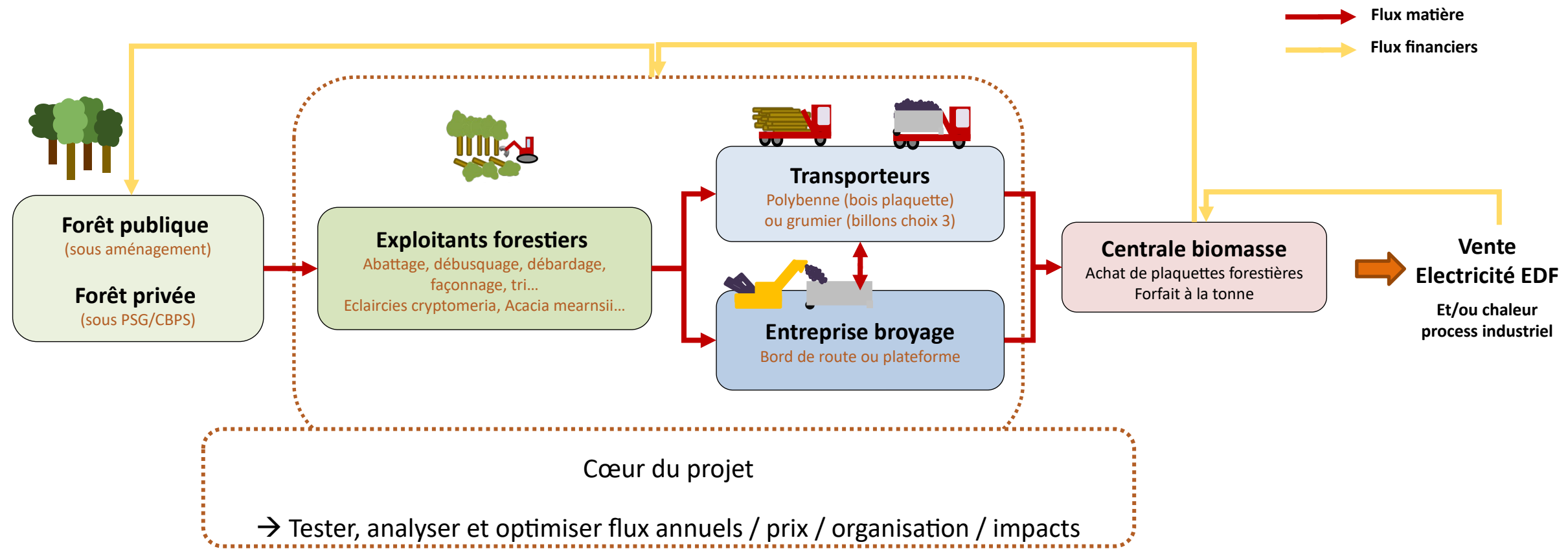
Action 6 : Prospective territoriale & gouvernance

Objectifs visés :

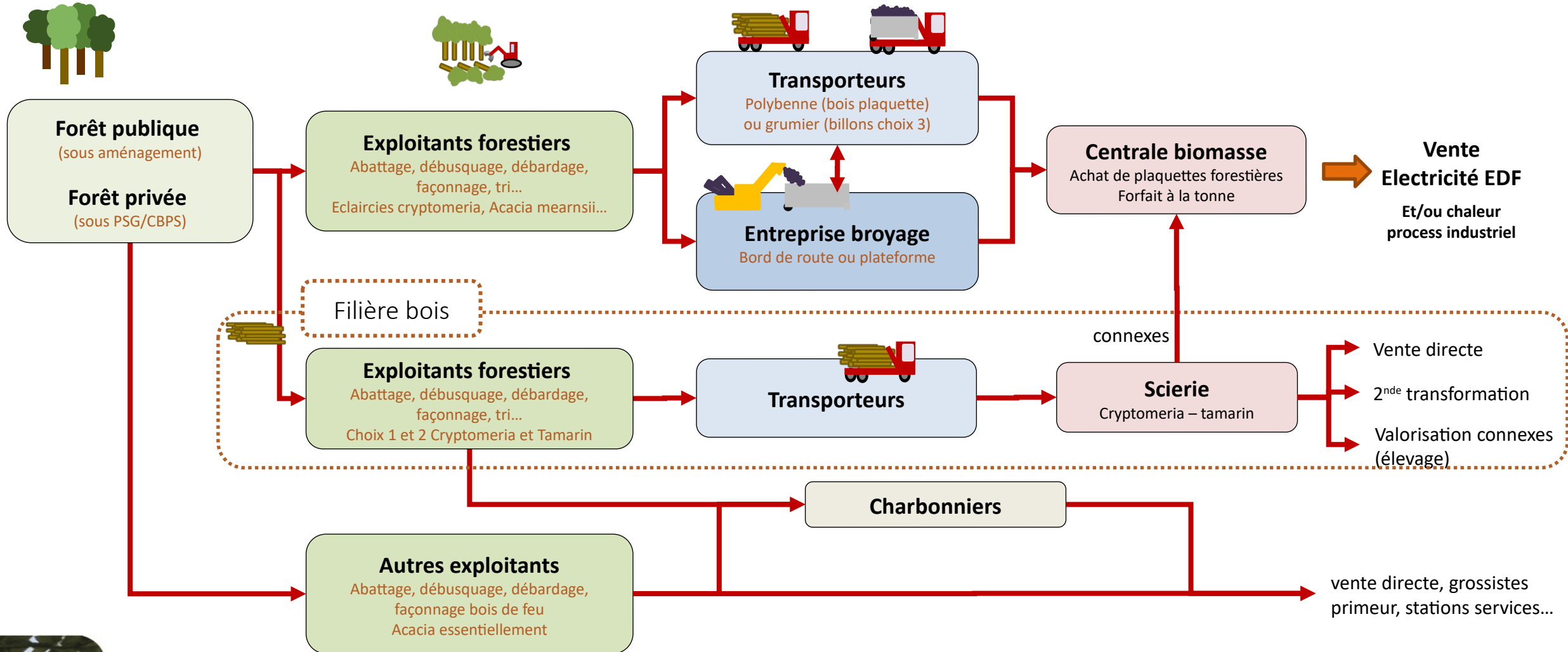
- 📁 Accompagner la **montée en compétences et la professionnalisation** des entrepreneurs de travaux forestiers
- 📁 Impulser la **création d'une interprofession** dans les deux premières années du projet
- 📁 Favoriser la communication et l'appropriation des résultats du projet par les acteurs des filières
- 📁 Améliorer la **gouvernance des filières forestières**, y compris avec les collectivités et les services de l'Etat, pour faciliter les prises de décision dans le cadre des programmations stratégiques
 - Expertise FIBOIS + 1 ETP basé à La Réunion
 - Démarrage d'un diagnostic sociotechnique = analyse des flux, acteurs et interactions, gouvernance
 - Implication la plus large possible des acteurs

+ de détails à venir dans un webinar dédié : 19 mars 2024

LA FILIÈRE BOIS ÉNERGIE : UN MODÈLE ÉCONOMIQUE À CO-CONSTRUIRE



COMPLÉMENTARITÉ ET INTERACTIONS AVEC LES AUTRES FILIÈRES FORESTIÈRES



Caractérisation des ressources forestières

- Action 7 : Analyse et cartographie des gisements forestiers
- Action 8 : Technologies de télédétection (optique, LiDAR)
- Action 9 : Acquisition de données sur les sols forestiers

FOCUS 2

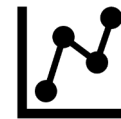
Action en cours



Objectifs visés :

- Acquérir des données terrain qualitatives, quantitatives (inventaires, cubage)
- Renforcer les prédictions des volumes de bois / ha
- Affiner les gisements forestiers mobilisables et les plans d'approvisionnement

Travaux en cours : priorité donnée à la ressource Cryptomeria (choix 3 et coupes d'éclaircies)



$$V = a (D)^b (L)^c$$

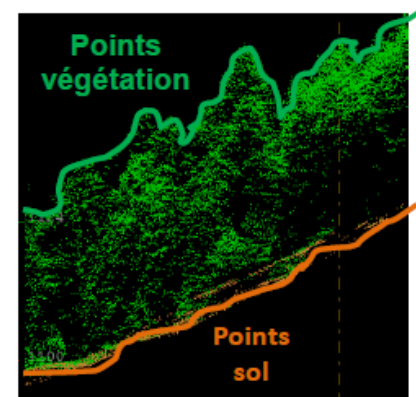


FOCUS 2

Caractérisation des ressources forestières

- Action 7 : Analyse et cartographie des gisements forestiers
- Action 8 : Technologies de télédétection (optique, LiDAR)
- Action 9 : Acquisition de données sur les sols forestiers

- Elargissement de l'action 7 à d'autres ressources forestières, notamment *Acacia mearnsii*
- Mobilisation de technologies innovantes (LIDAR et télédétection optique) pour développer des modèles prédictifs, pour des ressources forestières peu documentées.
- Développer une expertise sur les sols forestiers (fertilité, carbone, banque de graines...)



Modèle numérique de surface (MNS)

Modèle numérique de hauteur (MNH)

Modèle numérique de terrain (MNT)



Actions à venir

FOCUS 3


Expérimentation d'itinéraires techniques

Action 10 : Exploitation et valorisation énergétique de biomasses forestières

Action 11 : Observatoire de parcelles témoins - massif des Hauts sous le Vent

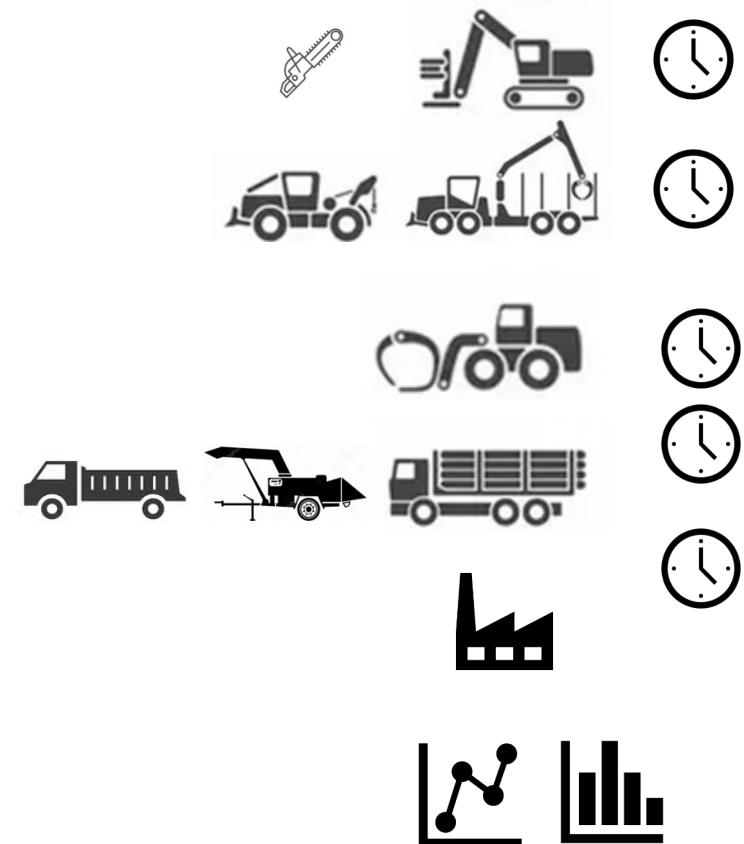
Action en cours

Objectifs visés :




 Acquérir et valoriser des données issues des expérimentations en cours (ONF / ALBIOMA)

 Tester / optimiser les performances de la filière

- Conception d'itinéraires techniques et des modèles économiques
- Caractérisation des combustibles, composition chimique, Pouvoir calorifique, taux de cendres etc..
- Suivi du comportement du combustible dans les chaudières
- Optimisation et validation des chaînes logistiques



CONCLUSION

-  **Un projet innovant**, du fait de ses objectifs, des moyens techniques mobilisés et d'un partenariat multiple : collectivité, établissement public, organismes de recherche, entreprise privée, association...
-  **Un projet ouvert** : consortium initial bouclé dans l'urgence, mais une forte volonté d'associer tous les acteurs concernés via deux comités : un comité de pilotage et un comité technique
-  **Un projet essentiel** : améliorer la souveraineté énergétique et durable de La Réunion

A NOTER DANS VOS AGENDAS : webinaire du 19 mars-

MERCI POUR VOTRE ATTENTION

L'avenir ne se prévoit pas, il se prépare (Maurice BLONDEL)

