

# Connaissances de la forêt privée à la Réunion

Rencontres des propriétaires

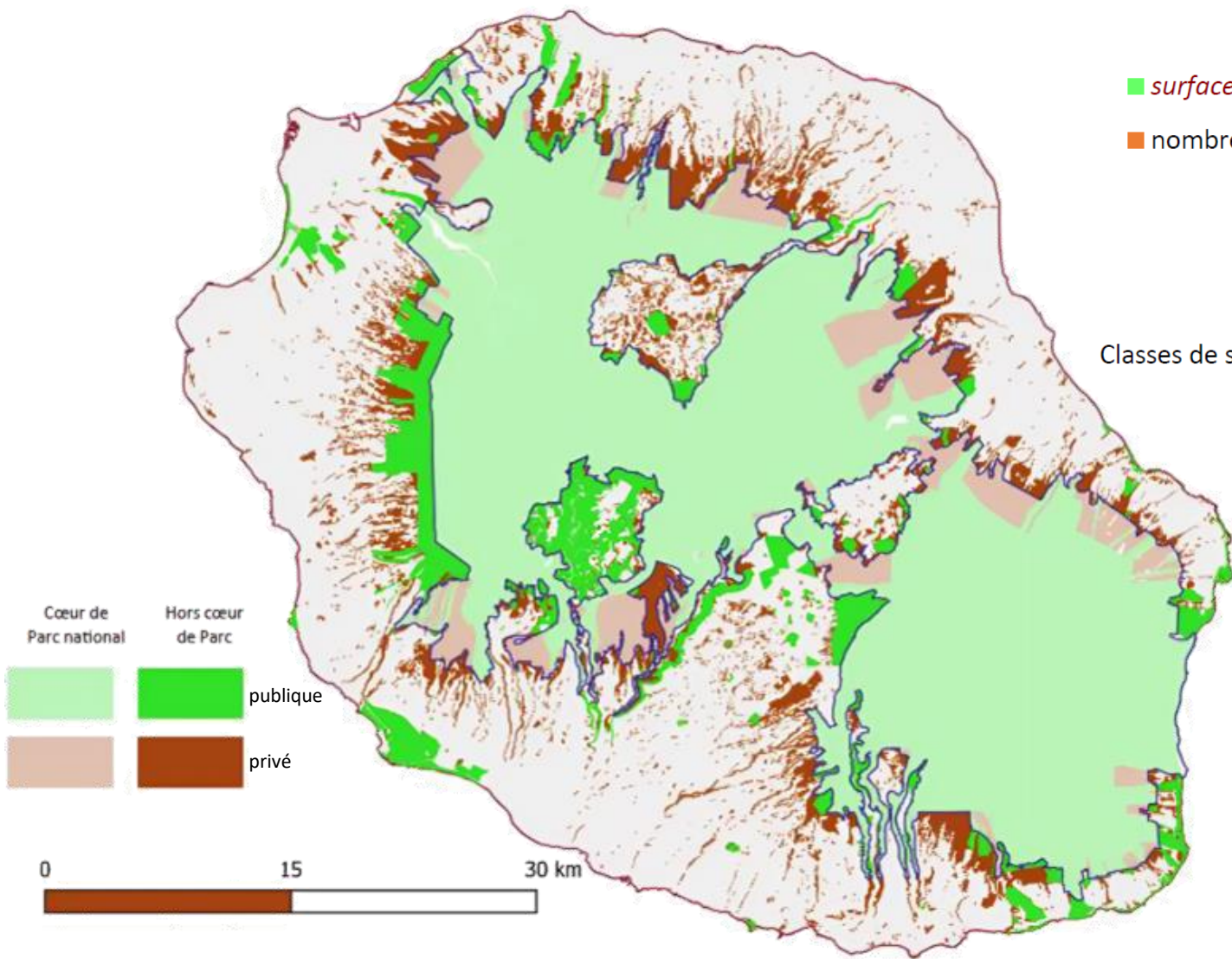
Visites de terrain

# Etat des lieux

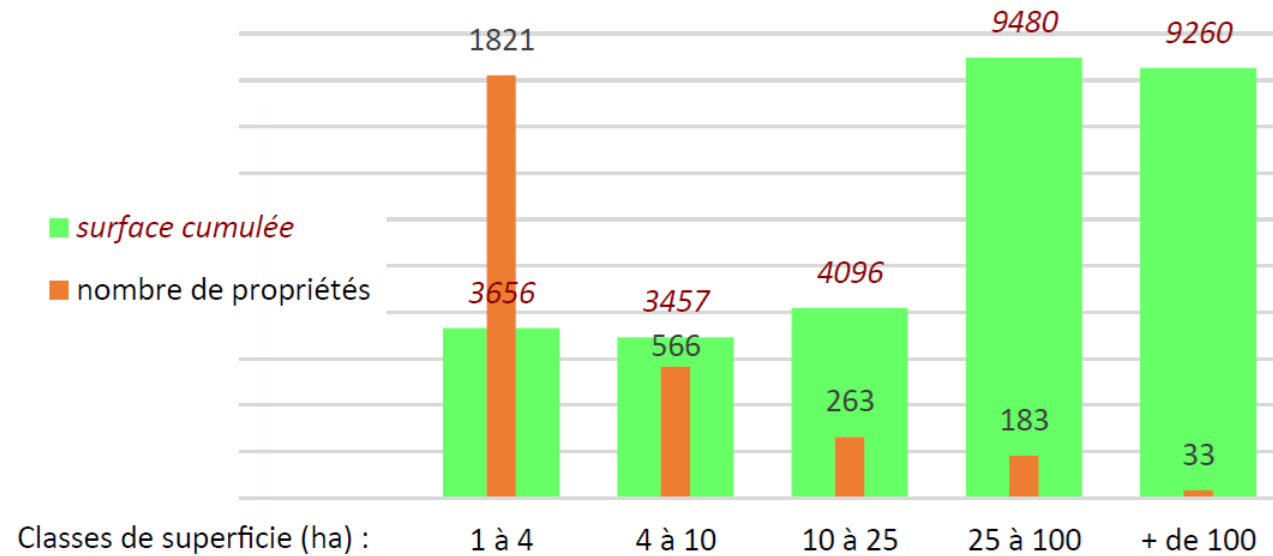
Structure du foncier

Répartition

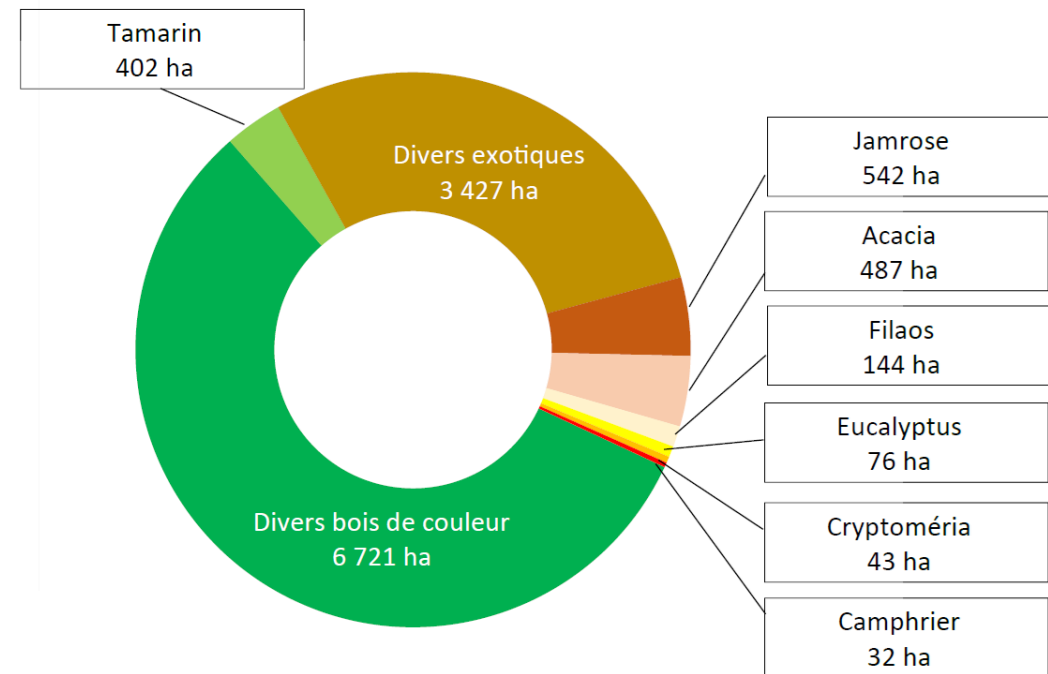
## Carte des forêts publiques et privées à la Réunion



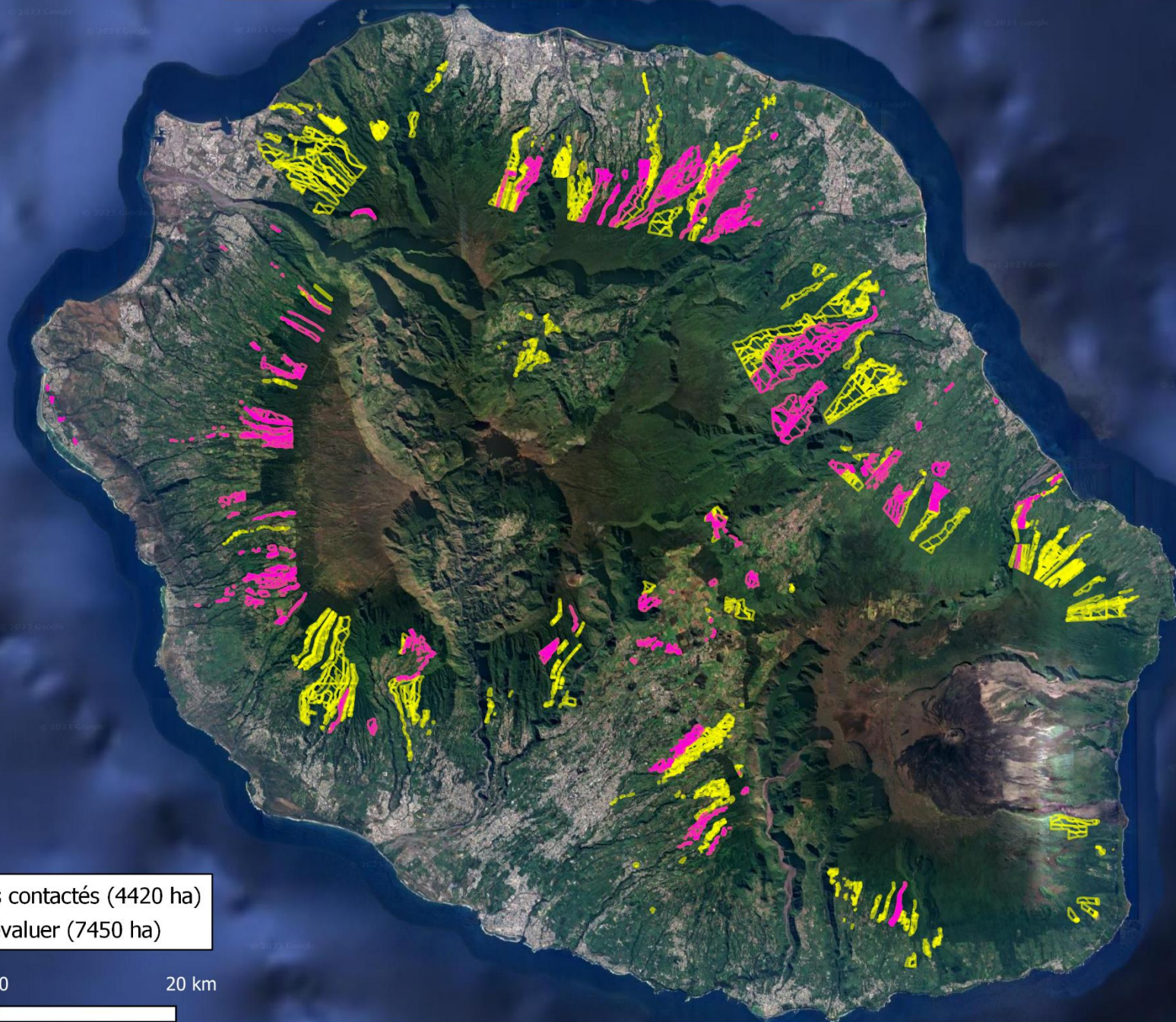
## Nombre de propriétaires par classe de superficie



## Répartition des essences dans les forêts privées



Surfaces forestières privés étudié dans l'étude de 2018 (Cyathea)



-  Propriétaires contactés (4420 ha)
-  Potentiel à évaluer (7450 ha)

0 10 20 km



fond de carte :  
Google Earth

# Critères de sélection des propriétaires à contacter

Présence préalable d'essences de production

OU

Très grandes surfaces

OU

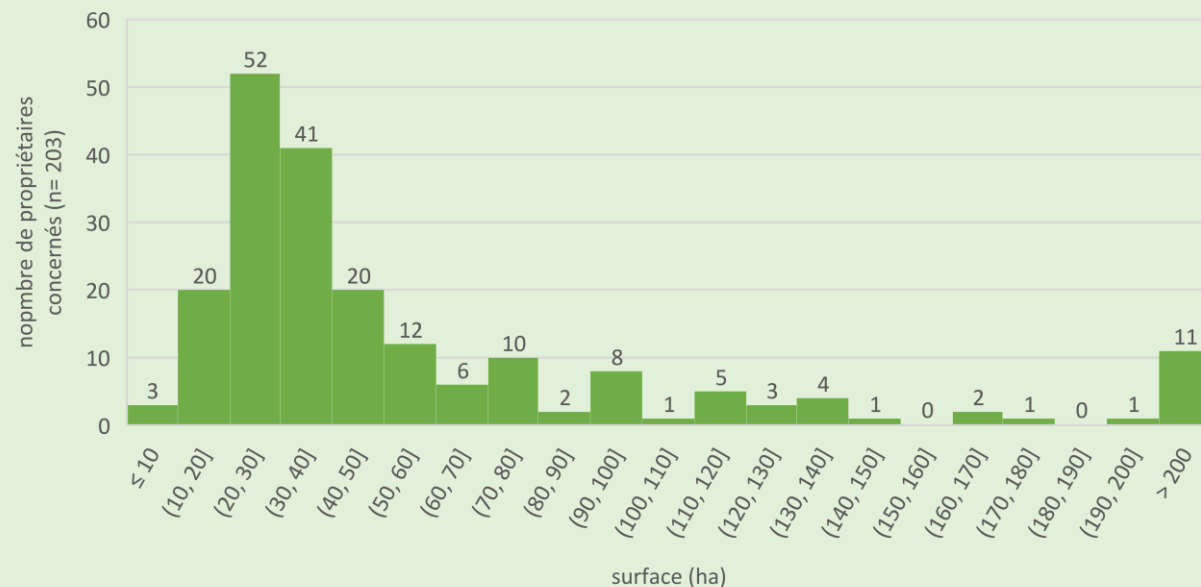
Altitude suffisante pour essences de production

&

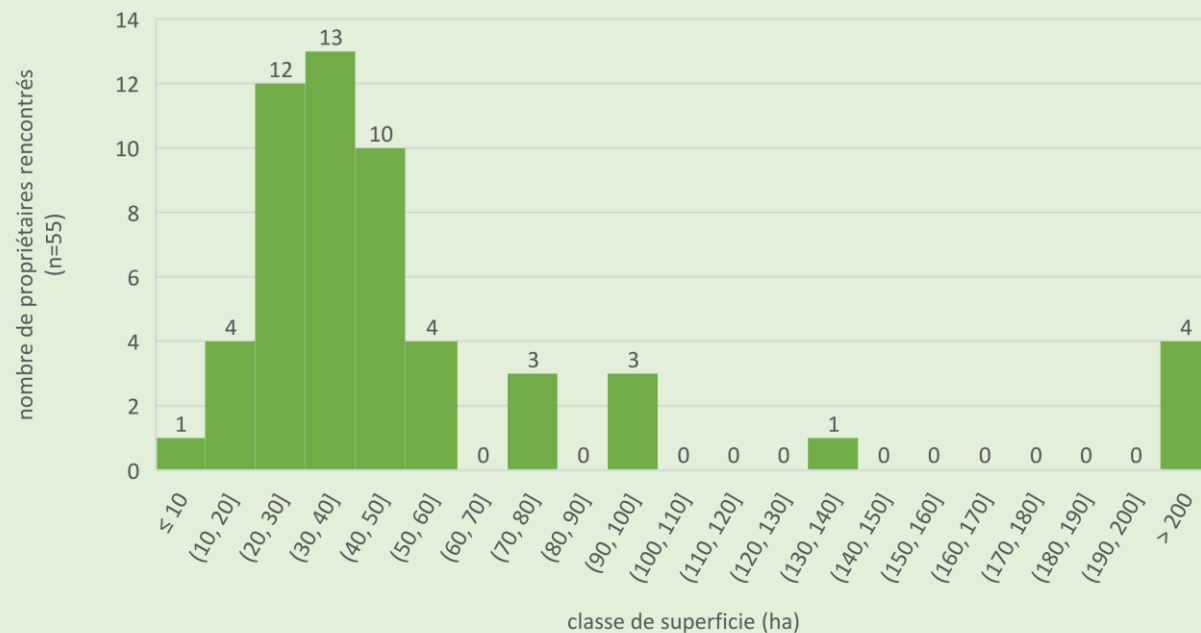
Envahissement  
par les EEE

Pas d'intérêt  
écologique

répartition du nombre de propriétaires par classe de surface (étude  
Cyathea)



répartition du nombre de propriétaires **contactés** par classe de surface



# Types de peuplement

En forêt privée

Légende

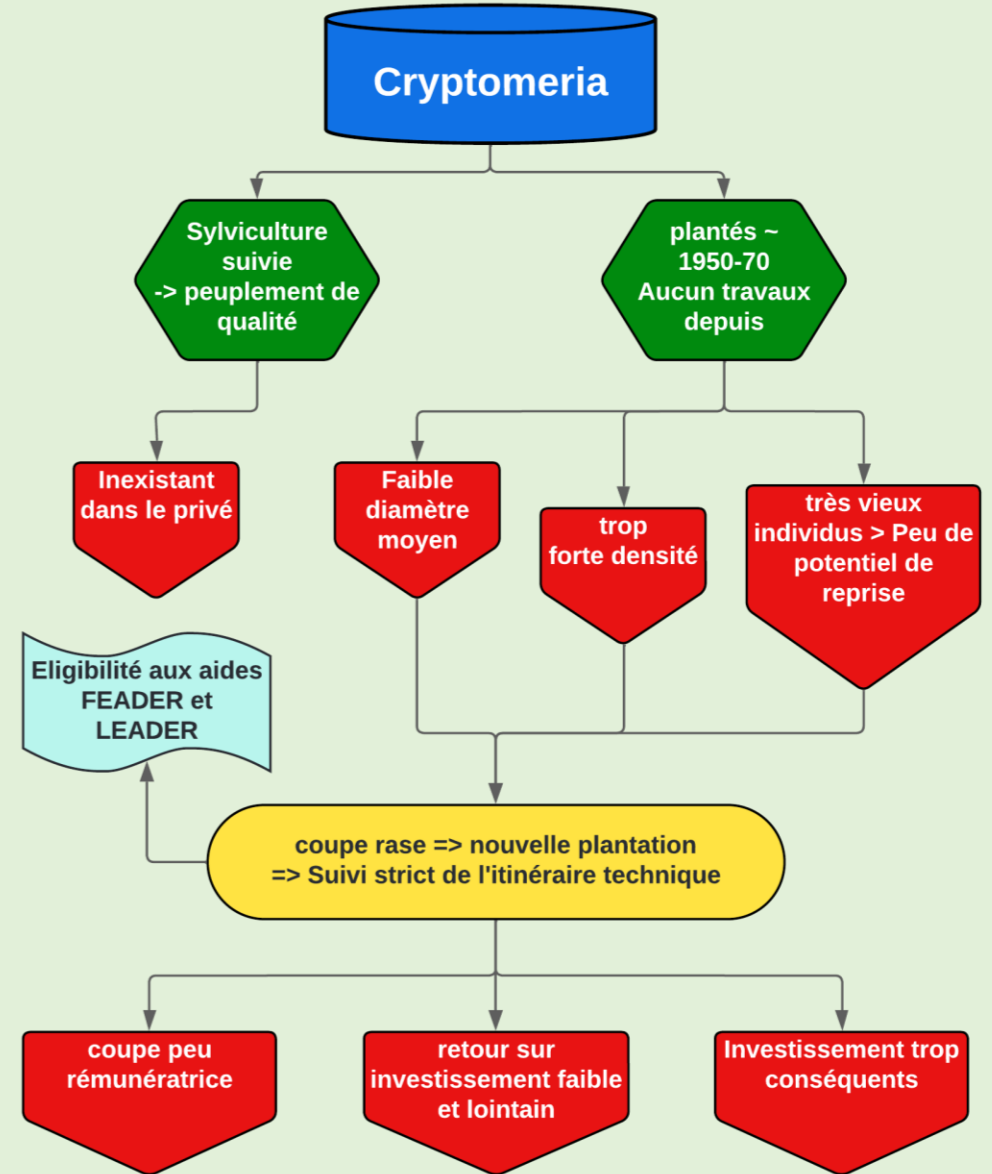
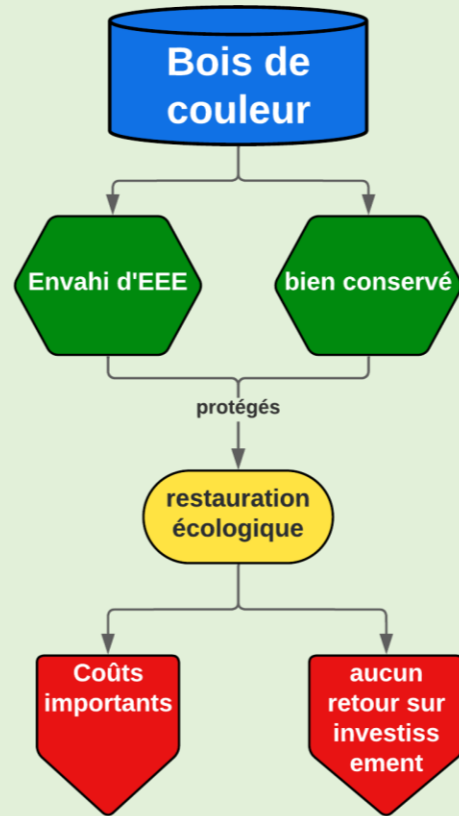
Essence

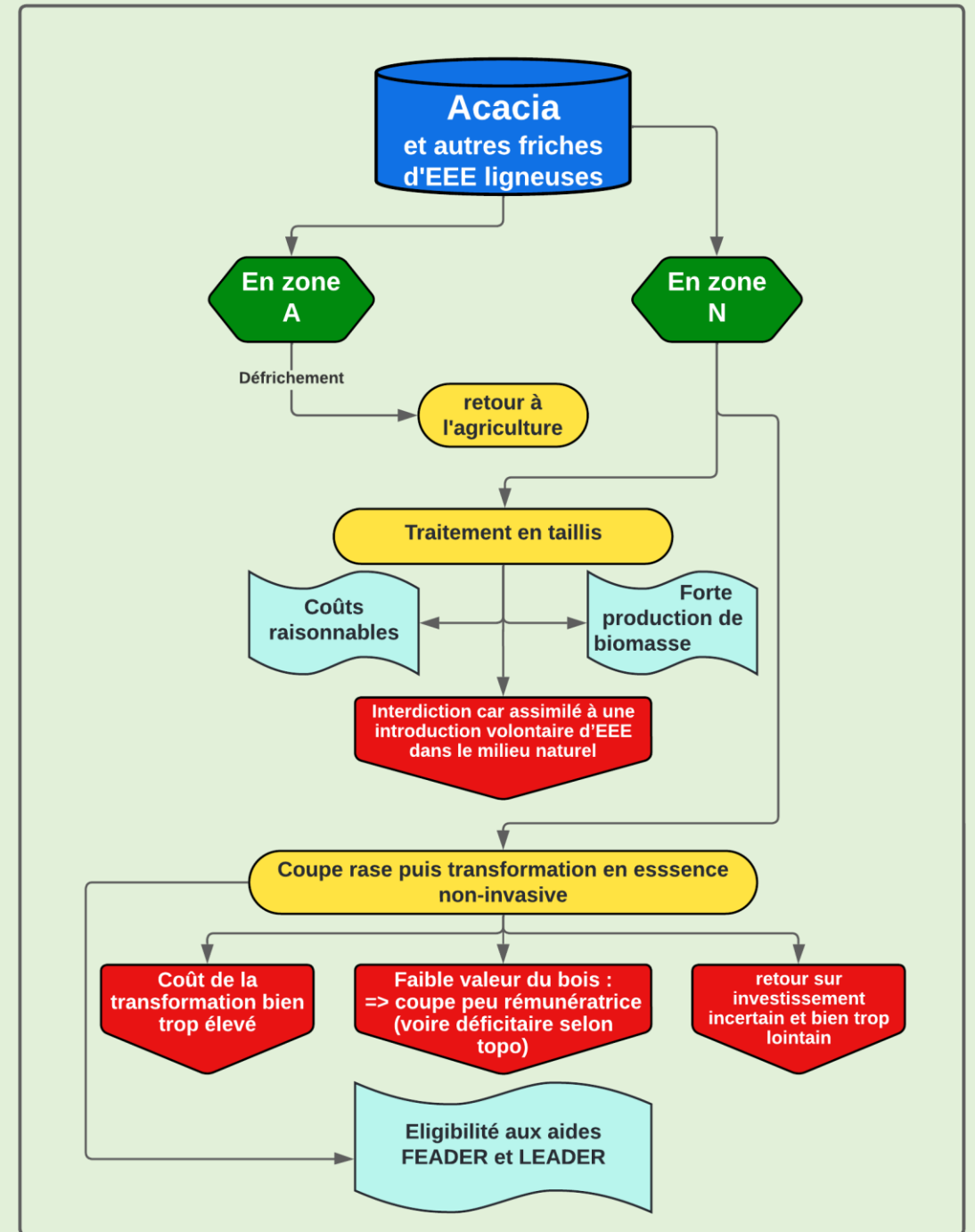
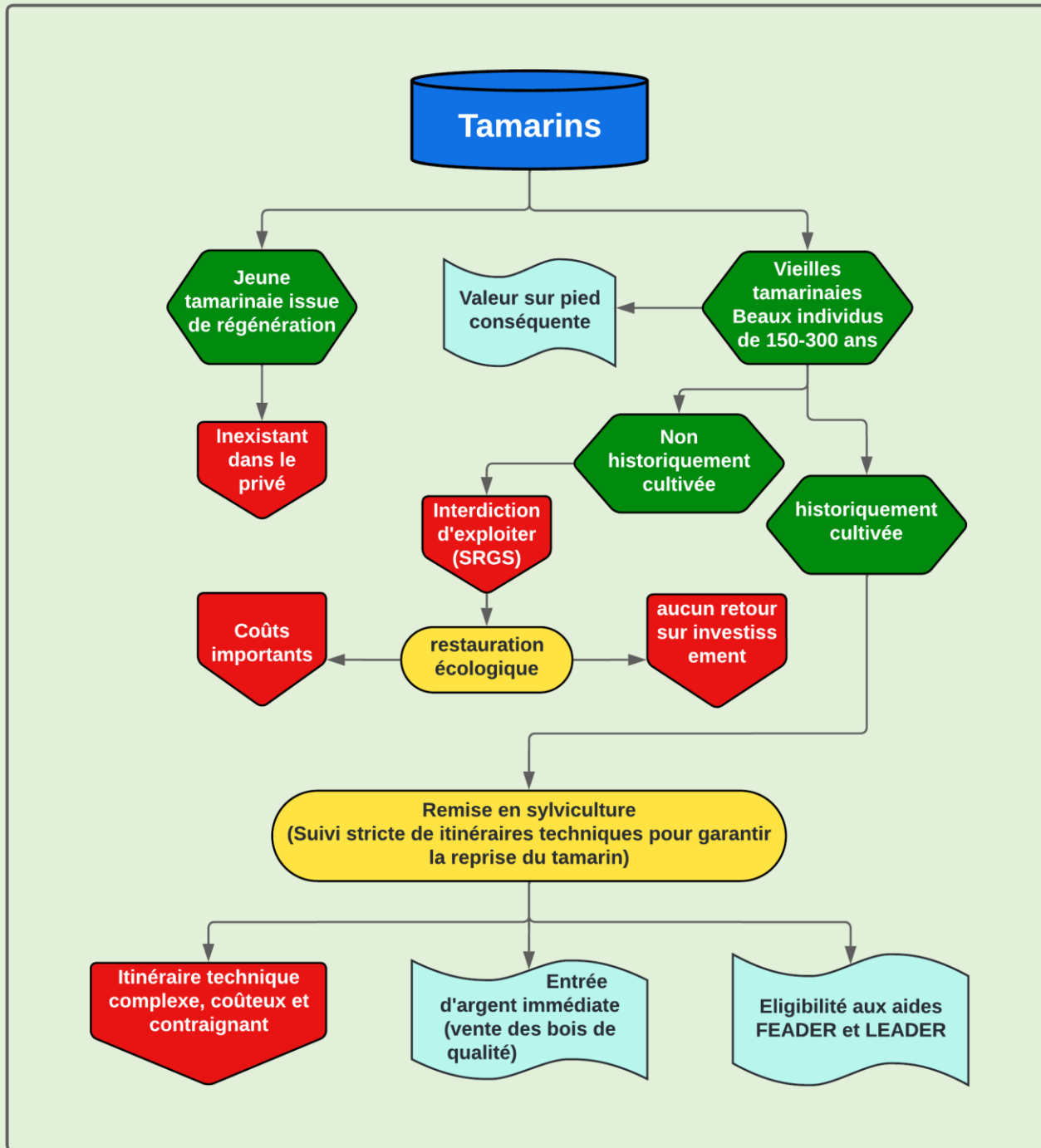
Etats

opération possibles

Freins

Avantage







# Types de propriétaires

En forêt privée

# LES GRANDS PROPRIÉTAIRES

possèdent de très vastes terrains, dont certains en forêt

Grandes surfaces de forêts (>200ha)

Souvent poids financier conséquent

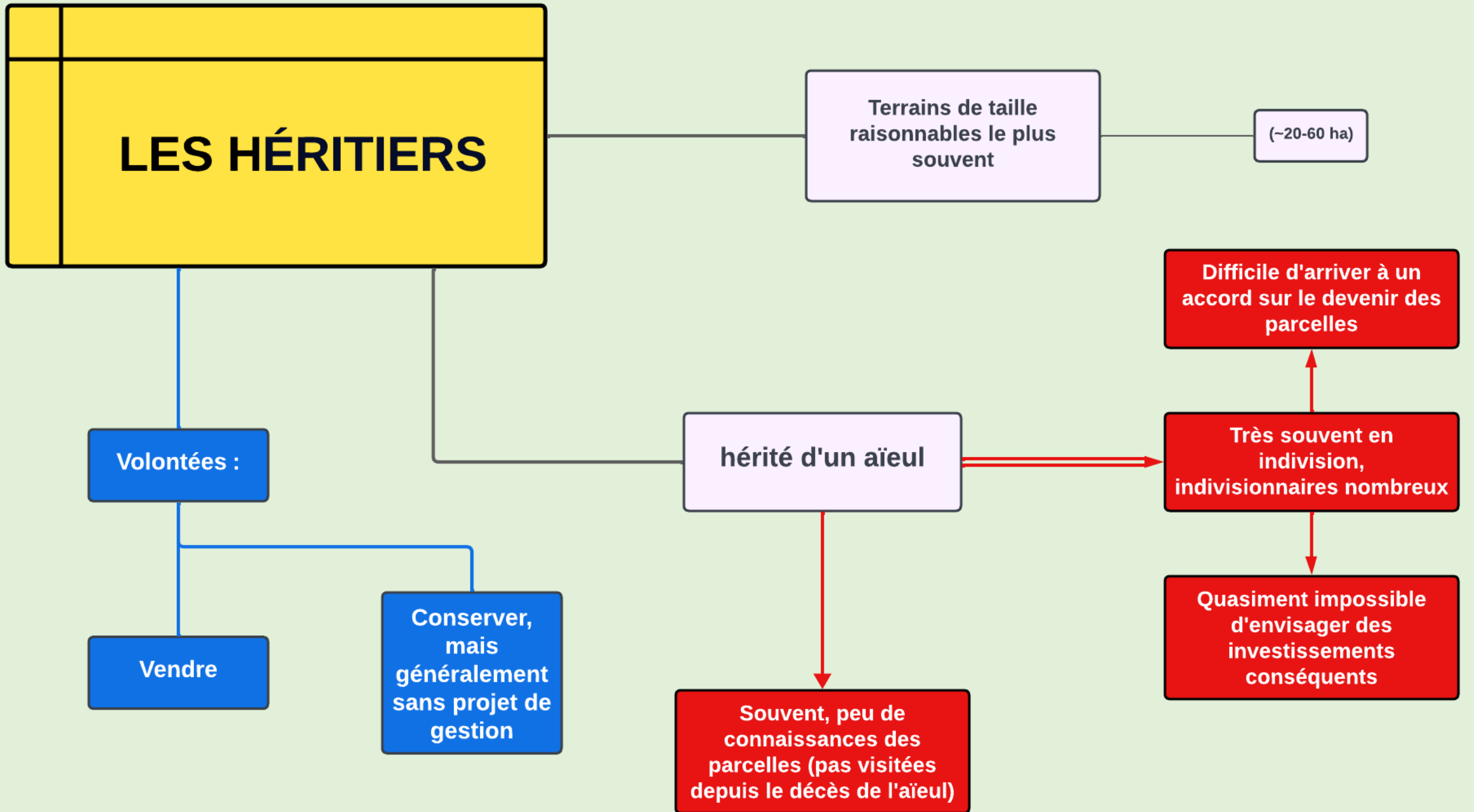
Moins grevés par les charges foncières sur la forêt que les petits propriétaires

moins urgent de rentabiliser leurs forêts

Moins d'incitation à avoir une forêt productive

A condition d'avoir une motivation

Peuvent se permettre une démarche écologique en lançant des projets de plantations/expérimentation sans assurance de rentabilité



# LES FANTÔMES

Souvent grandes parcelles

Propriétaires au cadastre nés au début du siècle

Possibilité procédure bien sans maître de la part des communes?

Aucun mouvement au cadastre depuis > 50 ans

Les mairies n'ont pas plus d'informations

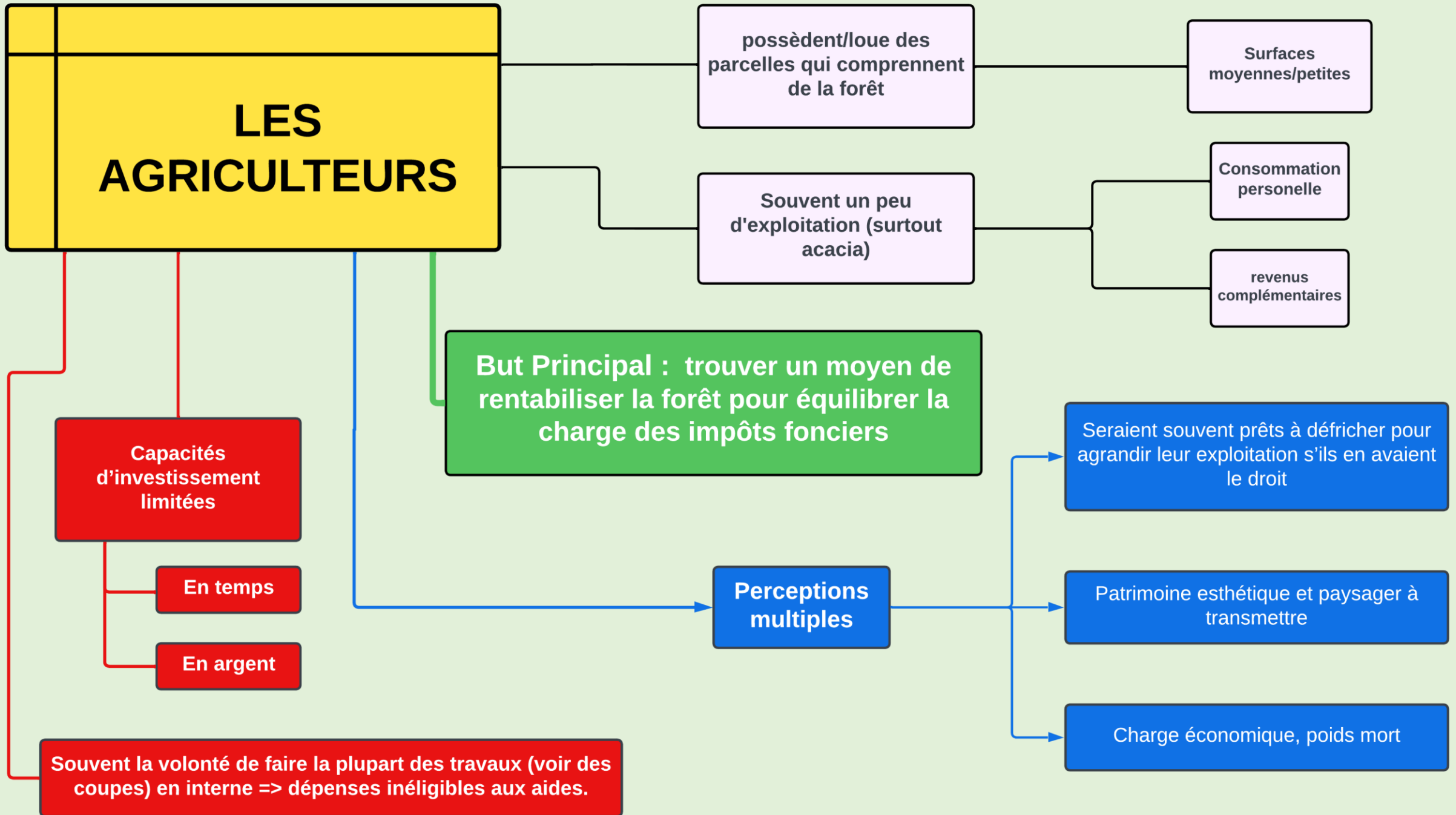
Noms cryptiques (i.e. copropriétaires de la parcelle AZ 76)

Circonstances empêchant la mise en valeur

Inaccessibilité

Situation en coeur de PNR

Peuplements protégés



**Merci pour votre  
attention**