



« Nourrissons nos racines,
Cultivons nos liens »



MAI 2026

Présentation du DTAA

DÉMONSTRATEURS TERRITORIAUX
DES TRANSITIONS AGRICOLES
ET ALIMENTAIRES (DTAA)



Pourquoi la transition

du système agri-alimentaire
n'est pas un choix
mais une

nécessité

Les constats ^{1/2}

à La Réunion

à Trois Bassins

Dérèglement climatique

→ Cyclones plus intenses, sécheresses et pluies extrêmes aggravent l'érosion des sols et l'irrégularité des rendements.

→ Le territoire Ouest est exposé à des sécheresses structurelles malgré l'irrigation : 80 % de l'eau basculée Est-Ouest est destinée à l'agriculture, mais les épisodes extrêmes s'intensifient.

Diagnostic p. 18-19

Dépendance aux intrants importés

→ Forte vulnérabilité économique liée aux engrais, pesticides et aliments du bétail issus du pétrole et importés.

→ Dépendance à 88% des énergies importées. L'agriculture réunionnaise reste fortement dépendante des engrais et aliments importés, dans un contexte de SAU très limitée : 440 m² par habitant seulement.

Diagnostic p. 10

Instabilité géopolitique & énergétique

→ Hausse et volatilité des coûts de production dues aux crises internationales (énergie, transport, matières premières).

→ La dépendance aux importations alimentaires et agricoles expose le territoire à la volatilité des prix internationaux, particulièrement critique pour une île.

Diagnostic p. 18-19

Insécurité alimentaire insulaire

→ Faible taux d'autonomie alimentaire expose les territoires à des ruptures d'approvisionnement en cas de crise.

→ Dépendance à 77% d'importations - moins de 1/3 son alimentation produite localement, rendant les communes comme Trois-Bassins vulnérables aux ruptures logistiques.

Diagnostic p. 7-8

Les constats 2/2

à La Réunion

à Trois Bassins

Dégradation des sols et de la biodiversité

→ Appauvrissement des sols, perte de pollinisateurs et fragilisation des écosystèmes réduisent la productivité à long terme.

→ La spécialisation historique (canne, élevage) et l'érosion liée aux pentes fragilisent les sols ; la transition agroécologique reste encore minoritaire.

Diagnostic p. 22-24

Pression foncière et artificialisation

→ Réduction continue des terres agricoles au profit de l'urbanisation, notamment dans les zones littorales et bassins historiques.

→ La superficie agricole utile est structurellement restreinte et en concurrence directe avec l'habitat et les infrastructures sur le littoral Ouest.

Diagnostic p. 10-11

Précarité alimentaire et sociale

→ Coût élevé des produits importés et transformés accentue les inégalités d'accès à une alimentation saine et locale.

→ 1 Réunionnais sur 10 a recours à l'aide alimentaire ; le coût de la vie alimentaire est +28 % par rapport à la métropole.

Diagnostic p.34-36

Renouvellement des générations agricoles

→ Vieillesse des agriculteurs et manque d'attractivité du modèle actuel freinent la transmission et l'innovation.

→ Faible nombre d'installations et difficultés de transmission des exploitations, freinant la relocalisation alimentaire.

Diagnostic p. 26-27

La réponse de Trois Bassins

et de son

Collectif :

LA CASE RURALE





DTAA Trois Bassins | Mai 2026



Un projet initié en 2021 par la Ville au service de ses habitants...

Un tiers lieu convivial et fédérant une communauté d'acteurs ouverts à tous,

🌱 qui mettent en valeur la ruralité,

□ qui orientent et accompagnent autrement les porteurs de projets ruraux,

□ qui proposent des animations et services aux citoyens autour de la culture et du bien manger,

afin de dynamiser économiquement le territoire,

tout en contribuant à la transition vers un nouveau modèle agricole alimentaire.

La Case Rurale s'appuie sur différents dispositifs

Pourquoi ?

Pour aboutir à un tiers lieu nourricier et à un écosystème d'acteurs efficace dans l'accompagnement des citoyens et porteurs de projets

Comment ?

Le PAT1 a permis de lancer la dynamique, le PAT2 et les autres dispositifs MMPT et DTAA, de renforcer le collectif et avancer sur du concret !

Avec qui ?

- La Ville est le chef de file, elle anime le dispositif technique et recherche les financements
- les partenaires du PAT, contributeurs et membres du consortium DTAA réalisent le projet et contribuent à l'animation

☞ Le programme d'action du **DTAA France 2030** est donc une partie de la Case Rurale.

Les DTAA ce sont...

Démonstrateurs

= valeur de pionnier, d'exemple et à pour vocation l'essaimage

Territoriaux des Transitions

= changer les pratiques, la culture vers un modèle plus durable

Agricoles

= agir sur les intrants, la production, la transformation etc.

et Alimentaires

= agir sur la culture et les habitudes alimentaires, la distribution, le coût des produits etc.



Ce dispositif France 2030 vise à accompagner, financer et tester en conditions réelles des **projets territoriaux innovants** qui transforment les systèmes agricoles et alimentaires, en mobilisant des innovations techniques, organisationnelles et sociales au service de la transition écologique et énergétique.

Il s'appuie sur une **gouvernance multi-partenariale** (collectivités, acteurs économiques, recherche, formation, associations) afin de développer des **modèles répliquables à l'échelle nationale** et d'**accélérer la souveraineté alimentaire** ainsi que la « troisième révolution agricole » fondée sur le vivant et la connaissance.

La Case Rurale/DTAA

SES MISSIONS :

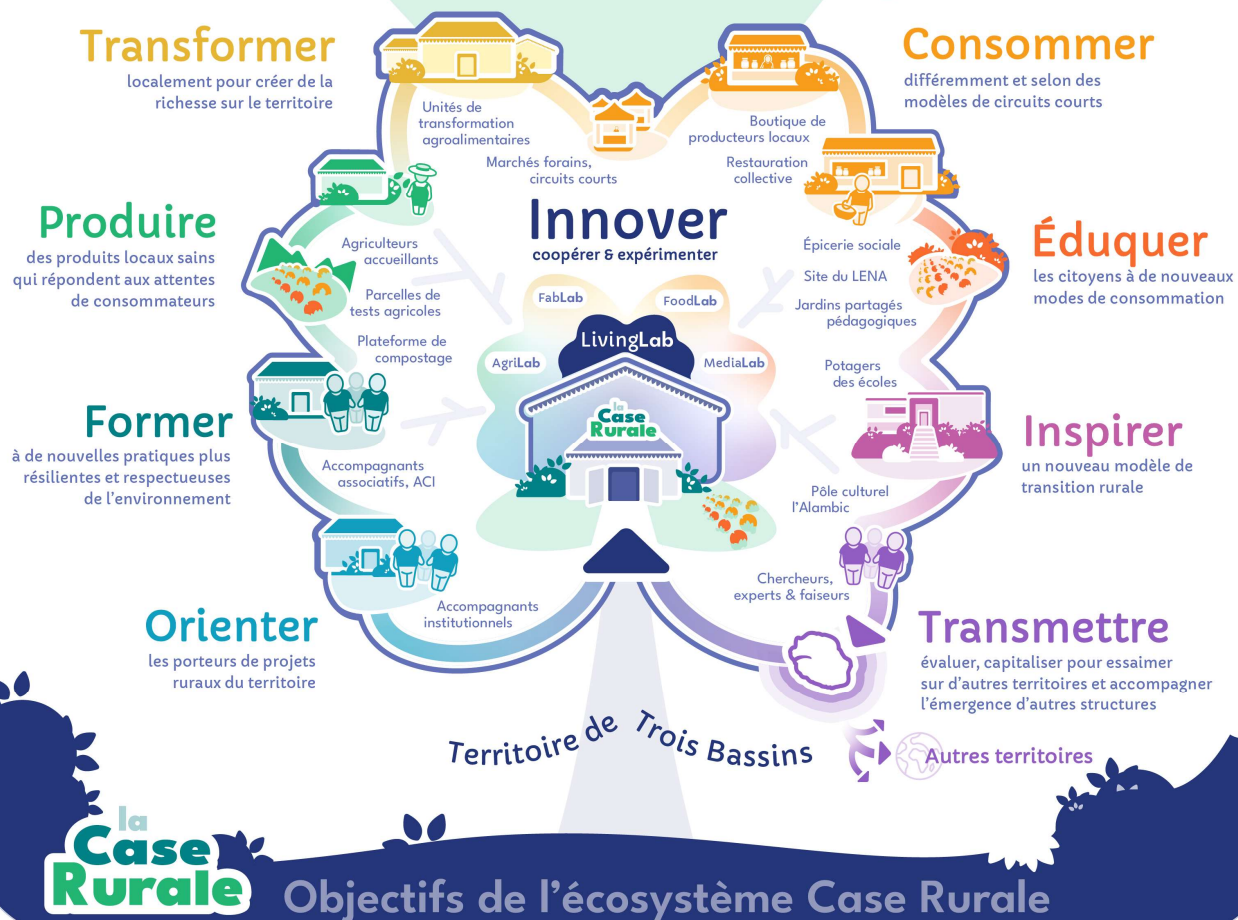
Soutenir et accompagner les initiatives des habitants et porteurs de projets, faciliter les convergences entre les acteurs du territoire et incuber des solutions innovantes pour répondre aux défis agrialimentaires de Trois Bassins.

SES FONCTIONS

- un **tiers-lieu nourricier** : espace accueillant, convivial, multifonctionnel, ancré dans la culture locale
- une **interface habitants-acteurs**, offrant orientation, écoute, information et accompagnement
- une **plateforme de coopération** multi-acteurs, favorisant la transversalité, le partage et la mutualisation
- un **laboratoire d'expérimentation** (foodlab, agrilab, parcours agricoles, ESS, agritourisme)
- un **outil stratégique** au service de la transition alimentaire et agroécologique du territoire

Une innovation organisationnelle

au service des acteurs oeuvrant pour la transition territoriale vers la ruralité durable de demain



Vision synthétique du plan d'actions*

*Prévisionnel pour la phase de réalisation - en cours d'ajustement

1 Créer un écosystème favorable

pour coconstruire la stratégie de transition alimentaire et agricole du territoire

Animation de la **gouvernance** partagée, d'un Hub **numérique** d'outils et méthodes de suivi **évaluation**

Capitalisation, communication et **essaimage** des apprentissages

Création et animation de **Labs** (Rural Lab, école de cuisine, Foodlab)

Gestion des **parcours d'accompagnement** et d'orientation multi-acteurs

11 membres du consortium
1 chef de file: Ville de Trois-Bassins
Plus d'une 40aine de partenaires

2 Accompagner la transition agricole

vers une agriculture durable

Gestion du **foncier disponible** pour l'installation ou l'expérimentation

Valorisation des gisements de **biodéchets**

Gestion de l'approvisionnement en **eau**

Création, gestion **d'espaces et lieux tests** agricoles

Développement de nouvelles filières locales, mise en réseau production/transformation /valorisation des déchets

Parcours et structures **d'accompagnement à l'installation**

Animation d'une **plateforme** de de coordination de **formations**

Contribution à des **structures de mise en commun de moyens** humains et techniques (ex: GIEE, SCIAP)

Développement des **circuits courts**

3 Accompagner la transition alimentaire

pour tous en rendant accessible une alimentation de qualité et en engageant les consommateurs

Outils innovants d'animation et d'éducation à l'alimentation durable innovants

Maison d'éducation à l'alimentation durable (**MEAD**)

Sécurité sociale de l'alimentation (Tous à Table) et **monnaie locale** (Tikatsou)

Épicerie Sociale et solidaire

Espace muséal autour du riz

Animations et opérations dans la ville et en faveur de **l'agritourisme** (Ville à croquer, Rallye Gourmand, Marmite péi)

Spectacles vivants autour de l'ESS et du bien manger en zone rurale

Le calendrier du DTAA

18 mois
PHASE DE MATURATION

=
des études de faisabilité

nov 2026
JURY

=
Soutenance
+ Rapport

5 ans
PHASE DE RÉALISATION

=
passage à l'action

Zoom calendrier

Aujourd'hui

- Élaboration des actions de réalisation
- Recherche de financement

Fin Juin

Finalisation des fiches actions et maquettes financières

Juil/Août

Rédaction, finalisation et relecture du rapport final

28 août

Remise du rapport et de la maquette financière

4 Sep

COSUI de maturité

Sep/Oct
ajustements

Oct/Nov

Soutenance



« Nourrissons nos racines,
Cultivons nos liens »

Merci ;)

MAI 2026



TROIS BASSINS
Toujours plus haut

28 rue Georges Brassens 97426 Trois-Bassins

caserurale@ville-troisbassins.re

Resp.de projet : Claudine NOURRY – 0692614631