

# Règlementation liée à l'épandage des effluents d'élevage

## Valeurs seuils pour la détermination du régime réglementaire d'un élevage

Régime administratif	Dépôt de dossier	Effectif des élevages (Animaux équivalents)							
		Porcs	Bovins à l'engrais et veaux de boucherie	Vaches laitières	Vaches allaitantes	Volailles, gibiers à plumes	Lapins	Ovins, caprins	Équins
Règlement sanitaire départemental (RSD)	Mairie	4 - 49 (ex : 1 truie = 3AE, 1 porcelet = 0.2AE)	4 - 49	4 - 49	4 - 49	101 - 4 999	101 - 2 999	> 5	> 3
Installation Classée Protection de l'Environnement (ICPE D, E ou A)*	Préfecture	≥ 50	≥ 50	≥ 50	≥ 100	≥ 5000	≥ 3000		

\* Déclaration, Enregistrement ou Autorisation

Sources : Nomenclature des installations classées - 2023, Arrêtés du 27 décembre 2013 relatifs aux ICPE, Titre VIII du RSD - 1992

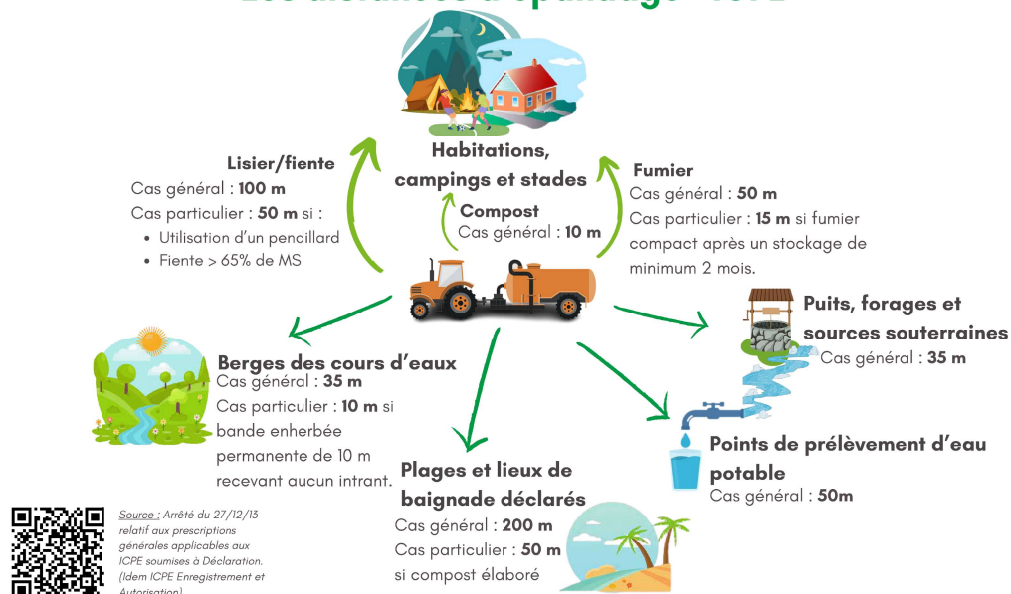
Réalisation :

Rémi CONROZIER (Chambre d'Agriculture),  
Joël DROESSAERT (DAAF-STEF),  
Marie-Dominique KOIDIO (DAAF-STEF),  
Novembre 2023

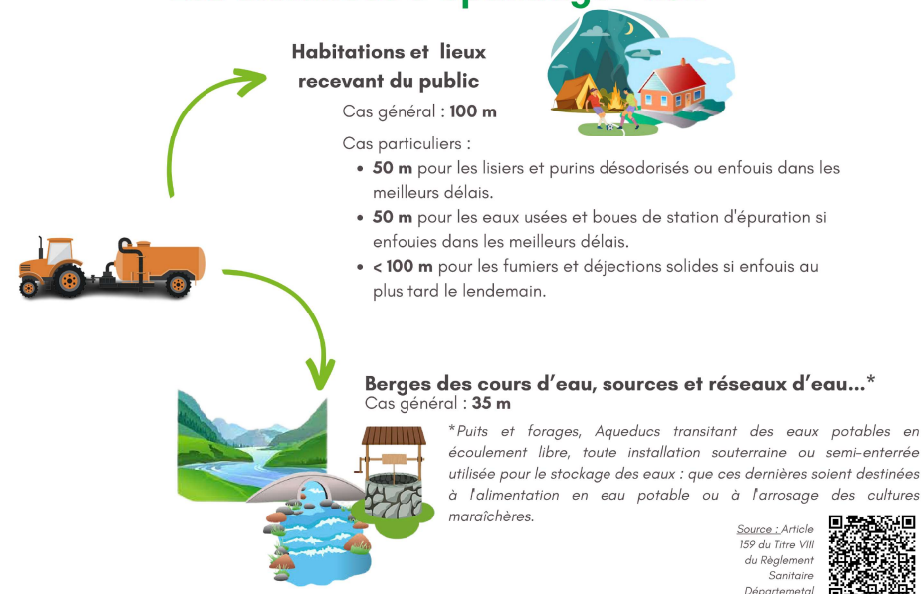
Contact :

biomasse.daaf974@agriculture.gouv.fr

## Les distances d'épandage - ICPE



## Les distances d'épandage - RSD



Certains forages ou captages sont réglementés par des arrêtés municipaux et préfectoraux réduisant voire interdisant l'épandage de certains effluents sur un périmètre défini dans l'arrêté. S'informer auprès de votre technicien ou des contacts de ce poster.

### En ICPE, l'épandage est interdit

- Sur sol non cultivé ;
- sur toutes les légumineuses sauf en association avec des graminées ;
- sur les sols inondés ou détrempés ;
- sur les terrains en forte pente sauf s'il est mis en place un dispositif prévenant tout risque de transfert vers les cours d'eau ;
- pendant les périodes de fortes pluviosités ;

#### Capacités de stockage ICPE

- Fumier → 4 mois minimum.
- Lisier → 4 mois minimum.



Ces capacités sont à adapter aux cultures du plan d'épandage (ex : 6 mois pour la canne à sucre).

### Les règles de stockage pour tous

- Ouvrages étanches ;
- Présence d'un dispositif de récupération des jus ;
- Clôture d'une fosse ouverte.



En ICPE uniquement : Il est possible de stocker les effluents sur une parcelle pendant 10 mois maximum si :

- Fumier compact non susceptible d'écoulement et stockage de 2 mois sous les animaux ;
- Fientes > 65% de matière sèche couvertes avec une bâche ;
- Pas de retour sur la même parcelle avant 3 ans.

### En RSD, l'épandage est interdit

- En dehors des terres régulièrement exploitées ;
- en période de fortes pluies ;
- Sans plan d'épandage :
  - En maraîchage ou futur maraîchage dans moins d'un an.
  - Si la pente du terrain > 7 %, à moins de 200m des cours d'eau.

#### Capacités de stockage RSD

- Fumier → Plus longue période entre 2 évacuations.
- Lisier → 2 mois minimum.