

Kwa fé le projet effluents ?

Depuis septembre 2022 une mission de gestion et de valorisation des effluents d'élevage est menée sur l'EPLEFPA de Saint-Joseph.

Pourquoi ? Avec quels objectifs ? Quelle en est l'avancée ?
Voici un récapitulatif pour cette première année de mission.

Un arrêté préfectoral sur l'épandage des effluents, akoz ça ?

Depuis plusieurs dizaines d'années l'exploitation agricole de l'EPLEFPA de Saint-Joseph possède une **station individuelle de traitement des lisiers par séparation de phases**. Déclarée comme "**Installation Classée pour la Protection de l'Environnement**" sous le régime de la **déclaration**, elle obéit à une certaine réglementation.

Initialement prévue pour un usage individuel, la station a été employée collectivement depuis 2007, sans déclaration préalable auprès de la préfecture. Elle aurait alors dû être soumise au régime de l'autorisation car les quantités de lisier traitées y étaient alors plus importantes.

En 2018, le fonctionnement collectif de la station a été suspendu et des analyses menées sur les sols de l'exploitation y ont démontré des quantités importantes de phosphore. Un arrêté préfectoral interdisant l'épandage de toute matière minérale ou organique contenant du phosphore a ainsi été mis en place.

Et zordi ?

Depuis 2019 les lisiers produits sur l'exploitation sont épandus chez des prestataires de terre, situés en moyenne à 11 km de l'exploitation. En 2022 près de 4 500 km ont été parcourus par le tracteur dans le cadre des épandages, soit plus de 200 heures passées sur la route. L'exemplarité agro-environnementale et pédagogique de l'exploitation ainsi que son modèle économique sont mis à mal par cette situation. La gestion et la valorisation des effluents d'élevage est donc un fort enjeu pour l'EPLEFPA, porté par le projet "effluents".

Rappel des objectifs du projet "effluents"



Mener une analyse sur la production en effluents :

- > Quantités produites
- > Qualité des différents effluents

Maîtriser et valoriser les effluents produits :

- > Compostage
- > Phytoépuration



Mener une analyse sur l'état de santé des sols :

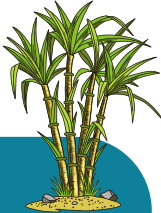
- > Analyse chimique des sols : focus sur l'élément phosphore
- > Analyse chimique des fourrages

Communiquer, intégrer, sensibiliser :

- > Au niveau de l'EPLEFPA
- > Au niveau régional



Kosa i lé ?



Séparation de phases du lisier

- Méthode de traitement du lisier permettant l'obtention :
- D'une phase liquide facile à épandre, riche en azote et pauvre en phosphore
 - D'une phase solide désodorisée, facilement stockable et compostable, riche en phosphore

Installation Classée pour la Protection de l'Environnement - ICPE

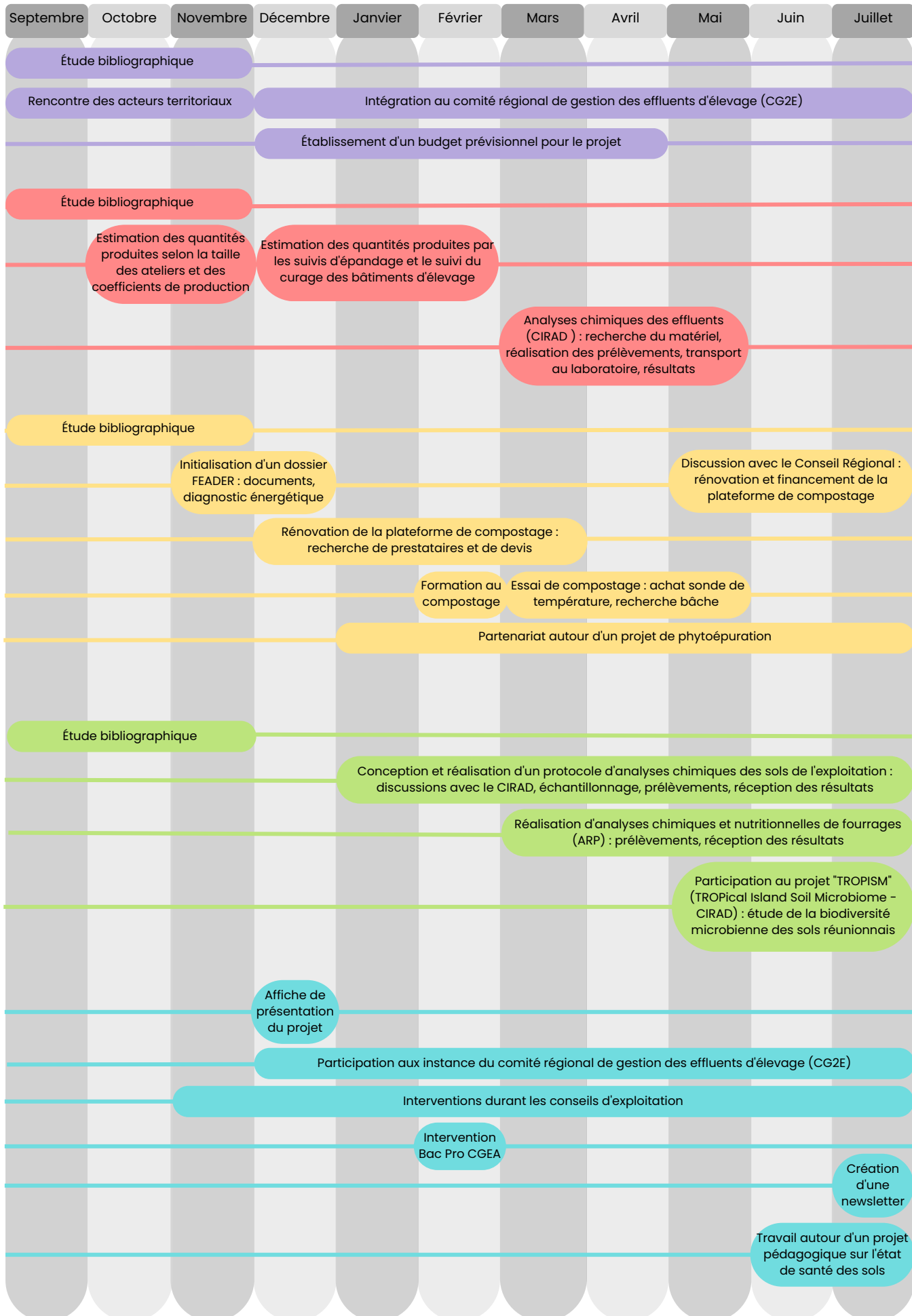
« Toute exploitation industrielle ou agricole susceptible de créer des risques pour les tiers – riverains et/ou de provoquer des pollutions ou nuisances vis-à-vis de l'environnement » (*Ministère de la Transition écologique et de la Cohésion des territoires, 2023*)

Il existe trois régimes procéduraux de classement de ces installations, allant des activités les moins dangereuses et les moins polluantes à celles qui représentent le plus de risques à ces deux niveaux :

- La déclaration (ex : station de traitement individuelle)
- L'enregistrement
- L'autorisation (ex : station de traitement collective)



Kosa la fé en 2022-2023 ?





COMPOSTAGE

- > Étude des résultats des analyses chimiques d'effluents
- > Étude du dimensionnement de la plateforme de compostage selon les quantités produites
- > Essais de compostage avec bâche
- > Discussions approfondies avec le Conseil Régional
- > Montage du dossier de financement FEADER ou autre



FRCA
CIRAD
ILEVA

ÉTAT DE SANTÉ DES SOLS

- > Étude des résultats des analyses chimiques des sols
- > Étude des résultats des analyses chimiques des fourrages
- > Réflexion sur des expérimentations potentielles
- > Mise en place d'un projet pédagogique basé autour de l'outil Biofunctool



CIRAD
ARP

COMMUNICATION

- > Interventions auprès des apprenants : gestion des effluents, méthodes, protection des sols, etc.
- > Réalisation d'un comité technique rassemblant les partenaires techniques extérieurs et les enseignants/formateurs volontaires
- > Mise en place d'un système de partage des documents attenants au projet



Pour cette nouvelle année de projet le développement de la communication, notamment au travers de projets pédagogiques, est un aspect primordial.

Tous les enseignants et formateurs désireux de travailler ensemble sur des projets, de partager sur l'avancée des différentes actions et de bénéficier d'interventions auprès des apprenants peuvent adresser leurs demandes directement ou par mail :

lisa.fontaine@educagri.fr

Na retrouv ça dans les futures newsletter trimestrielles !

