

# FIÈVRE APHTEUSE : LES SYMPTÔMES

## Chez les ovins/caprins :

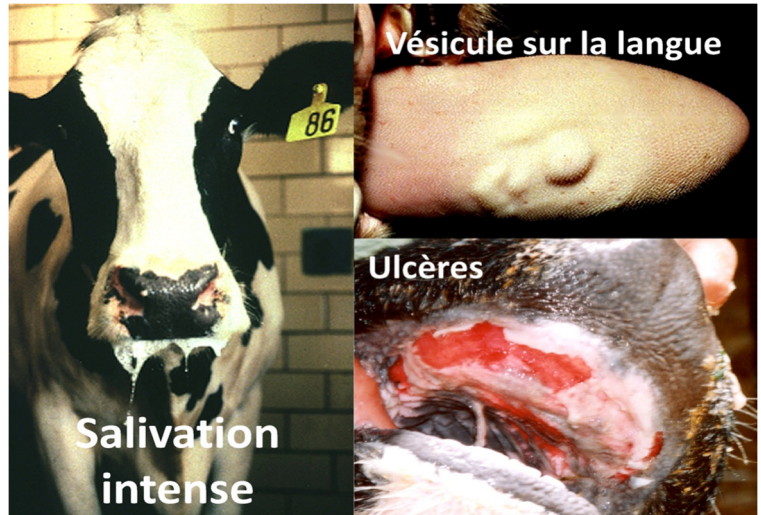
Lésions localisées à la bouche, aux pattes et à la mamelle mais discrètes et fugaces.  
Les signes d'alerte sont les morts nés et les avortements.

## Chez les bovins :

Fièvre, abattement, chute de production laitière

Salivation excessive et filante, boiterie, piétinement

Vésicules puis ulcères dans la cavité buccale, sous les pattes, sur la mamelle et les trayons



## Chez les porcs :

1er signe => fièvre et prostration.  
Animaux silencieux.

Ulcères niveau des pattes => difficulté à se déplacer.

Lésions localisées à la bouche, aux pieds et à la mamelle.

Chute d'onglons

Mortalité des porcelets à la mamelle

