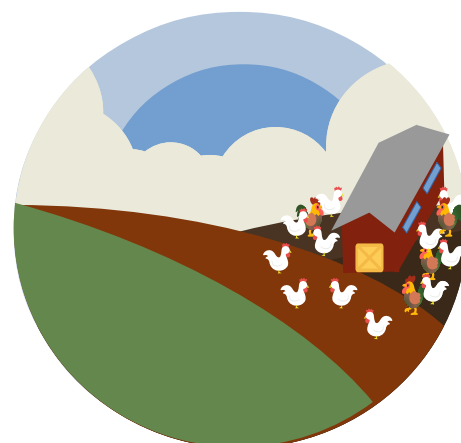
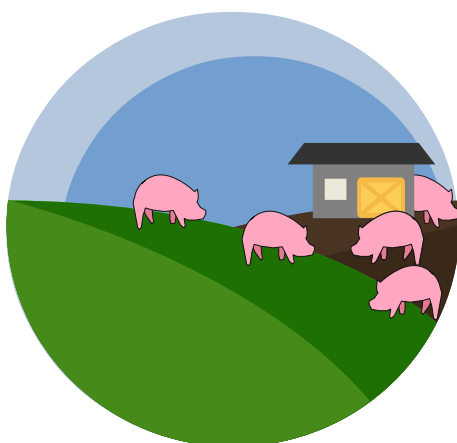


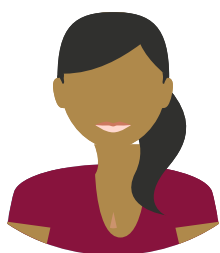
ERMG 6

Interdiction d'utiliser certaines substances en élevage



Je suis un agriculteur sollicitant une aide PAC

Je respecte les règles en matière d'utilisation des produits dans l'alimentation et de traitement vétérinaire des animaux destinés à la consommation humaine.



Concrètement, qu'est ce que je dois faire ?

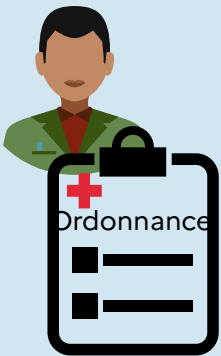


L'administration de certaines substances aux animaux d'élevage dans le but de stimuler leur croissance peut, en raison des résidus qu'elles laissent dans les denrées alimentaires, être dangereuse pour la santé des consommateurs



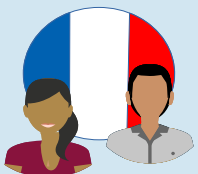
Substances interdites :

- Thyrostatiques
- Stilbènes, dérivés des stilbènes, leurs sels et esters



Substances règlementées sur prescription de médicaments autorisés:

- Substances agonistes
- Substances à effet oestrogène, androgène ou progestagène



Les contrôleurs réalisent des prélèvements de l'élevage à la grande distribution (poils, urine, sang ou denrées alimentaires d'origine animales) pour s'assurer du respect de ces règles afin de protéger la santé des consommateurs