

Fruits et Légumes

La synthèse des suivis des prix des fruits et légumes de La Réunion par le service des nouvelles des marchés de la DAAF - SISE

Prix des fruits et légumes en novembre 2024 (prix moyens mensuels relevés sur les marchés forains)

En hausse* :

Chou chou	(--)	: 2,85 €/kg
Chou brocoli	(-)	: 4,00 €/kg
Papaye	(=)	: 3,35 €/kg

Stable* :

Betterave rouge	(++)	: 2,70 €/kg
Gingembre	(++)	: 4,95 €/kg
Haricot vert	(++)	: 5,65 €/kg

En baisse* :

Banane	(+)	: 3,80 €/kg
Gros piment vert	(++)	: 5,00 €/kg
Mangue José	(+)	: 9,90 €/kg
Poireau	(++)	: 2,80 €/kg

Volume : (++) Pic de production / (+) L'offre se reconstitue / (=) volume stable
 (-) Offre limitée / (-) Offre en baisse

La pêche, le letchi, le pitaya sont de retour sur les étals.

Evolution des prix à la consommation en produits frais

(source INSEE)

Evolution de l'indice de prix à la consommation :

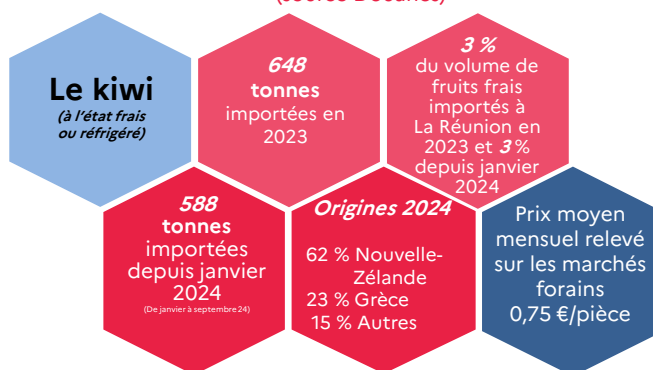
octobre 2024 : - 1,74 % par rapport à septembre 2024

Valeur de l'indice – base 2015 :

158,14

Les importations – Zoom sur...

(source Douanes)



Envie d'en savoir plus ?

www.daaf.reunion.agriculture.gouv.fr