

Fruits et Légumes

La synthèse des suivis des prix des fruits et légumes de La Réunion par
le service des nouvelles des marchés de la DAAF - SISE

Prix des fruits et légumes en mars 2024 (prix moyens mensuels relevés sur les marchés forains)

En hausse * :

Banane grosse	(--)	: 4,00 €/kg
Chou brocoli	(--)	: 6,00 €/kg
Tomate plein champ	(--)	: 11,25 €/kg

Stable * :

Courge butternut	(=)	: 3,70 €/kg
Manioc	(=)	: 2,25 €/kg
Pastèque	(-)	: 4,00 €/kg

En baisse * :

Aubergine	(+)	: 6,20 €/kg
Chouchou	(+)	: 4,70 €/kg
Gros piment vert	(+)	: 13,00 €/kg
Haricot vert	(+)	: 11,25 €/kg

Volume : (++) Pic de production / (+) L'offre se reconstitue / (=) volume stable
(-) Offre limitée / (-) Offre en baisse

Retour du citron jaune et de l'orange pèi sur les étals.

Evolution des prix à la consommation en produits frais (source INSEE)

Evolution de l'indice de prix à la consommation :

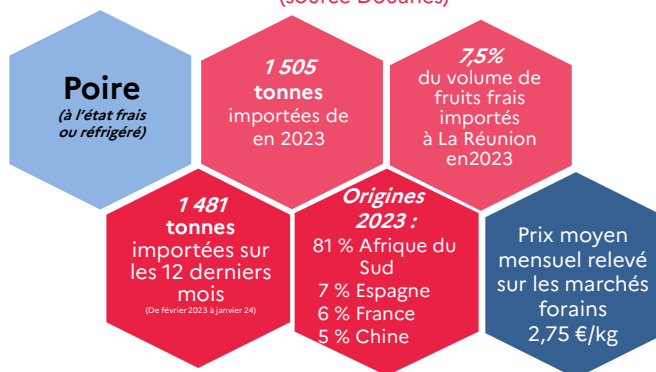
février 2024 : + 23,39% par rapport à janvier 2024

Valeur de l'indice – base 2015 :

209,56

Les importations – Zoom sur...

(source Douanes)



Envie d'en savoir plus ?

www.daaf.reunion.agriculture.gouv.fr