

Fruits et Légumes

La synthèse des suivis des prix des fruits et légumes de La Réunion par le service des nouvelles des marchés de la DAAF - SISE

Prix des fruits et légumes en mars 2025

(prix moyens mensuels relevés sur les marchés forains)

En hausse* :

Aubergine	(-) : 4,90 € /kg
Betterave rouge	(-) : 4,40 € /kg
Courgette	(-) : 5,90 € /kg
Gros piment vert	(-) : 6,10 € /kg
Pastèque	(-) : 4,50 € /kg

Stable* :

Orange	(-) : 3,40 € /kg
Patate douce	(++) : 2,30 € /kg

En baisse* :

Arachide Verte (Pistache)	(++) : 6,25 € /kg
Avocat	(++) : 2,00 € /pièce
Citron Vert	(++) : 2,35 € /kg
Pitaya	(++) : 5,95 € /kg

Volume : (++) Pic de production / (+) L'offre se reconstitue / (=) volume stable
 (-) Offre limitée / (-) Offre en baisse

Evolution des prix à la consommation en produits frais

(source INSEE)

Evolution de l'indice de prix à la consommation :

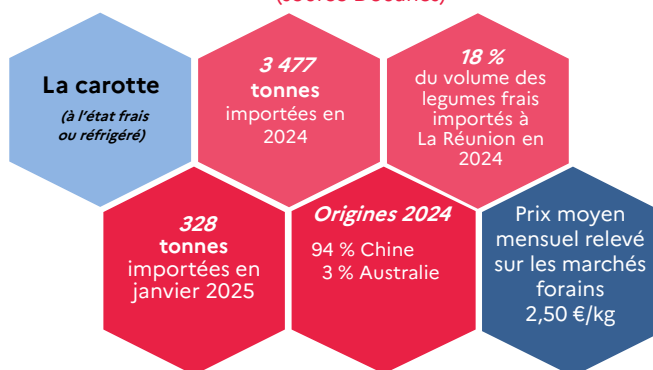
février 2025 : + 6,29 % par rapport à janvier 2025

Valeur de l'indice – base 2015 :

165,31

Les importations – Zoom sur...

(source Douanes)



Envie d'en savoir plus ?

www.dAAF.reunion.agriculture.gouv.fr