

# Fruits et Légumes

La synthèse des suivis des prix des fruits et légumes de La Réunion par le service des nouvelles des marchés de la DAAF - SISE

## Prix des fruits et légumes en mai 2026

(prix moyens mensuels relevés sur les marchés forains)

### En hausse\* :

Betterave rouge avec fanes	(=)	5,10 € /kg
Haricot vert	(=)	7,35 € /kg
Patate douce	(=)	3,00 € /kg
Fruit de la passion	(-)	9,05 € /kg
Pitaya	(-)	8,05 € /kg

### Stable\* :

Aubergine	(++)	2,45 € /kg
Carotte avec fanes	(++)	3,30 € /kg
Pomme de terre blanche	(++)	2,00 € /kg

### En baisse\* :

Chou vert	(++)	2,45 €/pièce
Concombre	(=)	1,45 €/pièce
Gingembre	(+)	8,50 € /kg
Tomate plein champ	(++)	1,90 € /kg
Orange	(+)	2,80 € /kg
Pastèque	(+)	4,05 € /kg

Volume : (++) Pic de production / (+) L'offre se reconstitue / (=) volume stable  
 (-) Offre limitée / (-) Offre en baisse

La saison du pitaya s'achève alors que celle du goyavier ( bat son plein.

## Evolution des prix à la consommation en produits frais

(source INSEE)

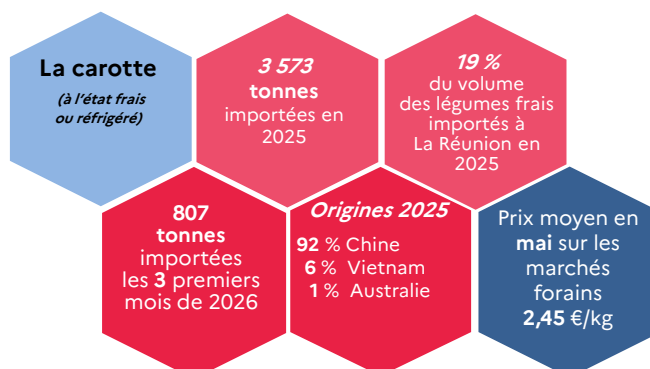
### Evolution de l'indice de prix à la consommation :

Avril 2026 : + 0,11 % par rapport à mars 2026

Valeur de l'indice – base 2025 : **94,87**

## Les importations – Zoom sur...

(source Douanes)



Envie d'en savoir plus ?

[www.daaf.reunion.agriculture.gouv.fr](http://www.daaf.reunion.agriculture.gouv.fr)

**Agreste**

Statistique publique de l'agriculture, de l'alimentation, de la forêt et de la pêche