

Fruits et Légumes

La synthèse des suivis des prix des fruits et légumes de La Réunion par
le service des nouvelles des marchés de la DAAF - SISE

Prix des fruits et légumes en janvier 2026 (prix moyens mensuels relevés sur les marchés forains)

En hausse * :

Letchi	(-) : 4,10 € /kg
Chouchou	(-) : 3,75 € /kg
Courgette	(-) : 2,85 € /kg
Gingembre	(-) : 10,00 € /kg
Tomate plein champ	(=) : 2,60 € /kg

Stable * :

Ananas calibre moyen	(+) : 1,55 € /kg
Aubergine	(+) : 2,65 € /kg
Chou vert	(=) : 2,50 € /pièce
Patate douce	(=) : 2,80 € /kg

En baisse * :

Grosse banane	(+) : 2,65 € /kg
Citron vert	(+) : 3,65 € /kg
Pitaya	(+) : 9,50 € /kg
Courge butternut	(+) : 3,15 € /kg
Oignon de tête rouge	(++) : 4,30 € /kg
Poivron vert	(=) : 4,50 € /kg

Volume : (++) Pic de production / (+) L'offre se reconstitue / (=) volume stable
(--) Offre limitée / (-) Offre en baisse

La saison du longani débute timidement.

Evolution des prix à la consommation en produits frais (source INSEE)

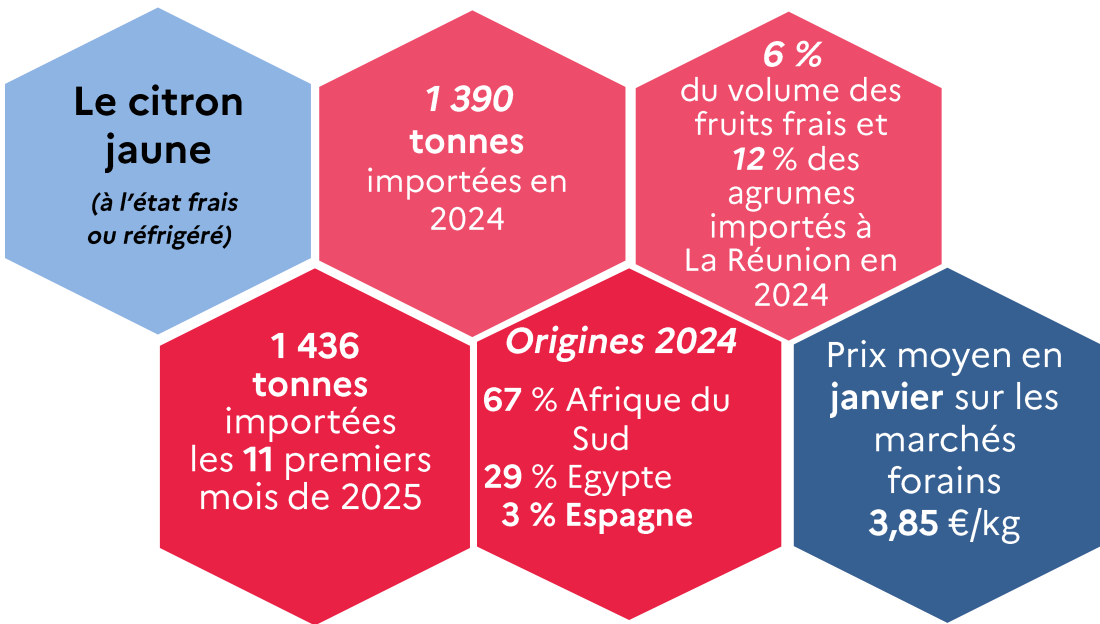
Evolution de l'indice de prix à la consommation :

décembre 2025 : (-) 3,67 % par rapport à novembre 2025

Valeur de l'indice – base 2015 : 149,65

Les importations – Zoom sur...

(source Douanes)



Envie d'en savoir plus ?

www.dAAF.reunion.agriculture.gouv.fr

Agreste

Statistique publique
de l'agriculture, de l'alimentation,
de la forêt et de la pêche