

Fruits et Légumes

La synthèse des suivis des prix des fruits et légumes de La Réunion par
le service des nouvelles des marchés de la DAAF - SISE

Prix des fruits et légumes en janvier 2025 (prix moyens mensuels relevés sur les marchés forains)

En hausse * :

Chou vert	(-) : 2,70 €/Pièce
Chou chou	(--) : 4,40 €/kg
Gingembre	(-) : 6,00 €/kg

Stable * :

Manioc	(=) : 2,55 €/kg
Banane	(=) : 1,90 €/kg

En baisse * :

Citron vert	(++) : 3,60 €/kg
Poivron vert	(++) : 4,40 €/kg
Pitaya	(++) : 6,80 €/kg
Petite tomate plein champ	(++) : 1,75 €/kg

Volume : (++) Pic de production / (+) L'offre se reconstitue / (=) volume stable
(--) Offre limitée / (-) Offre en baisse

Fin de la saison des letchis au prix moyen de 7,50€/kg.

Evolution des prix à la consommation en produits frais

(source INSEE)

Evolution de l'indice de prix à la consommation :

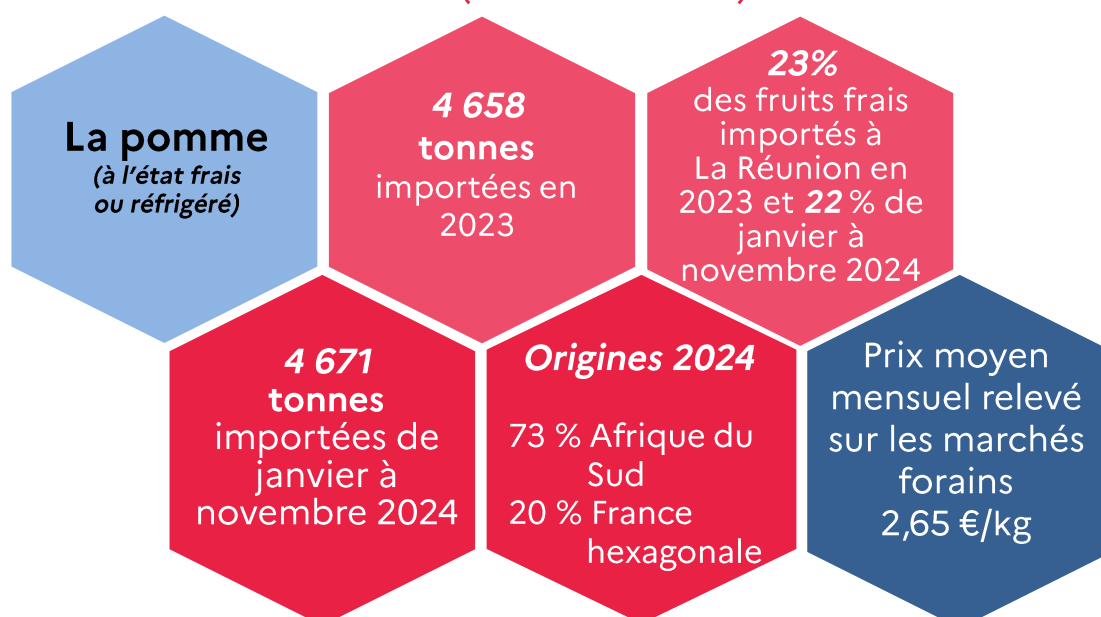
décembre 2024 :- 3,86 % par rapport à novembre 2024

Valeur de l'indice – base 2015 :

150,62

Les importations – Zoom sur...

(source Douanes)



Envie d'en savoir plus ?

www.daaf.reunion.agriculture.gouv.fr