

Fruits et Légumes

La synthèse des suivis des prix des fruits et légumes de La Réunion par le service des nouvelles des marchés de la DAAF - SISE

Prix des fruits et légumes en décembre 2025

(prix moyens mensuels relevés sur les marchés forains)

En hausse* :

Chou vert	(-) : 2,55 € /pièce
Courgette	(=) : 2,40 € /kg
Gingembre	(-) : 7,65 € /kg
Tomate sous serre	(-) : 2,10 € /kg
Ail importé	(-) : 6,45 € /kg

Stable* :

Concombre	(=) : 1,25 € /pièce
Margoze	(=) : 4,75 € /kg
Patate douce	(+) : 2,75 € /kg
Pomme de terre blanche	(++) : 1,50 € /kg

En baisse* :

Carotte avec fanes	(=) : 2,60 € /kg
Courge butternut	(=) : 3,35 € /kg
Gros piment vert	(+) : 5,35 € /kg
Grosse banane	(+) : 4,60 € /kg
Fruit de la passion	(+) : 7,20 € /kg
Letchi	(++) : 3,20 / Kg

Volume : (++) Pic de production / (+) L'offre se reconstitue / (=) volume stable
 (-) Offre limitée / (-) Offre en baisse

Le pitaya et l'arachide verte (pistache) sont de retour sur les étals.

Evolution des prix à la consommation en produits frais

(source INSEE)

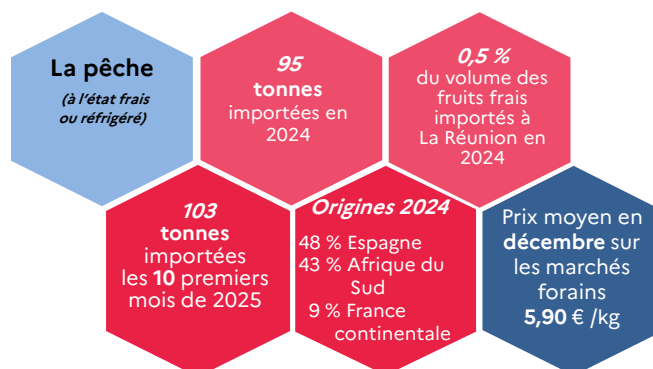
Evolution de l'indice de prix à la consommation :

novembre 2025 : - 0,82 % par rapport à octobre 2025

Valeur de l'indice – base 2015 : 155,35

Les importations – Zoom sur...

(source Douanes)



Envie d'en savoir plus ?

www.daaf.reunion.agriculture.gouv.fr

Agreste

Statistique publique
de l'agriculture, de l'alimentation,
de la forêt et de la pêche