

# Fruits et Légumes

La synthèse des suivis des prix des fruits et légumes de La Réunion par  
le service des nouvelles des marchés de la DAAF - SISE

## Prix des fruits et légumes en avril 2024

(prix moyens mensuels relevés sur les marchés forains)

### En hausse \* :

|                      |      |              |
|----------------------|------|--------------|
| Banane grosse        | (--) | : 5,00 € /kg |
| Fruit de la passion  | (-)  | : 9,00 € /kg |
| Oignon de tête rouge | (--) | : 7,85 € /kg |

### Stable \* :

|          |     |              |
|----------|-----|--------------|
| Manioc   | (=) | : 2,25 € /kg |
| Pastèque | (-) | : 4,00 € /kg |

### En baisse \* :

|                    |      |              |
|--------------------|------|--------------|
| Aubergine          | (+)  | : 3,35 € /kg |
| Chou chou          | (++) | : 1,30 € /kg |
| Haricot vert       | (++) | : 5,00 € /kg |
| Tomate plein champ | (+)  | : 6,00 € /kg |

Volume : (++) Pic de production / (+) L'offre se reconstitue / (=) volume stable  
(--) Offre limitée / (-) Offre en baisse

**Retour du pois mange-tout sur les étals.**

## Evolution des prix à la consommation en produits frais

(source INSEE)

### Evolution de l'indice de prix à la consommation :

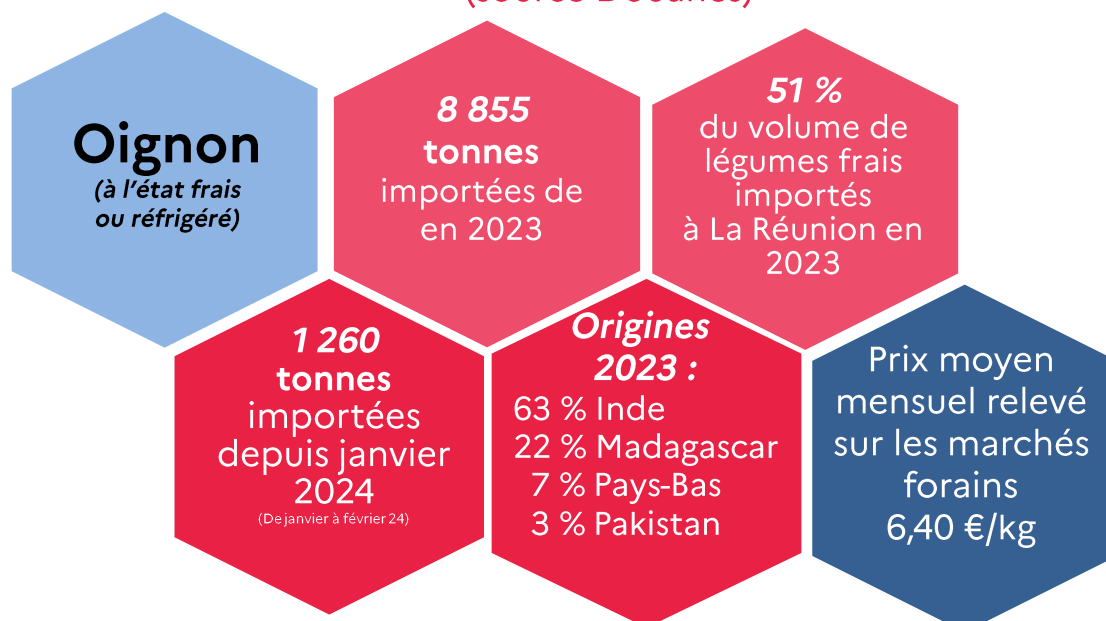
mars 2024 : + 3,33% par rapport à février 2024

### Valeur de l'indice – base 2015 :

216,54

## Les importations – Zoom sur...

(source Douanes)



Envie d'en savoir plus ?

[www.daaf.reunion.agriculture.gouv.fr](http://www.daaf.reunion.agriculture.gouv.fr)