

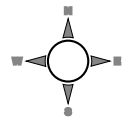


RÉPUBLIQUE  
FRANÇAISE

Liberté  
Égalité  
Fraternité

# Contour des forêts publiques et privées

Réalisation :  
DAAF Réunion - SISE  
Février 2026



## Légende

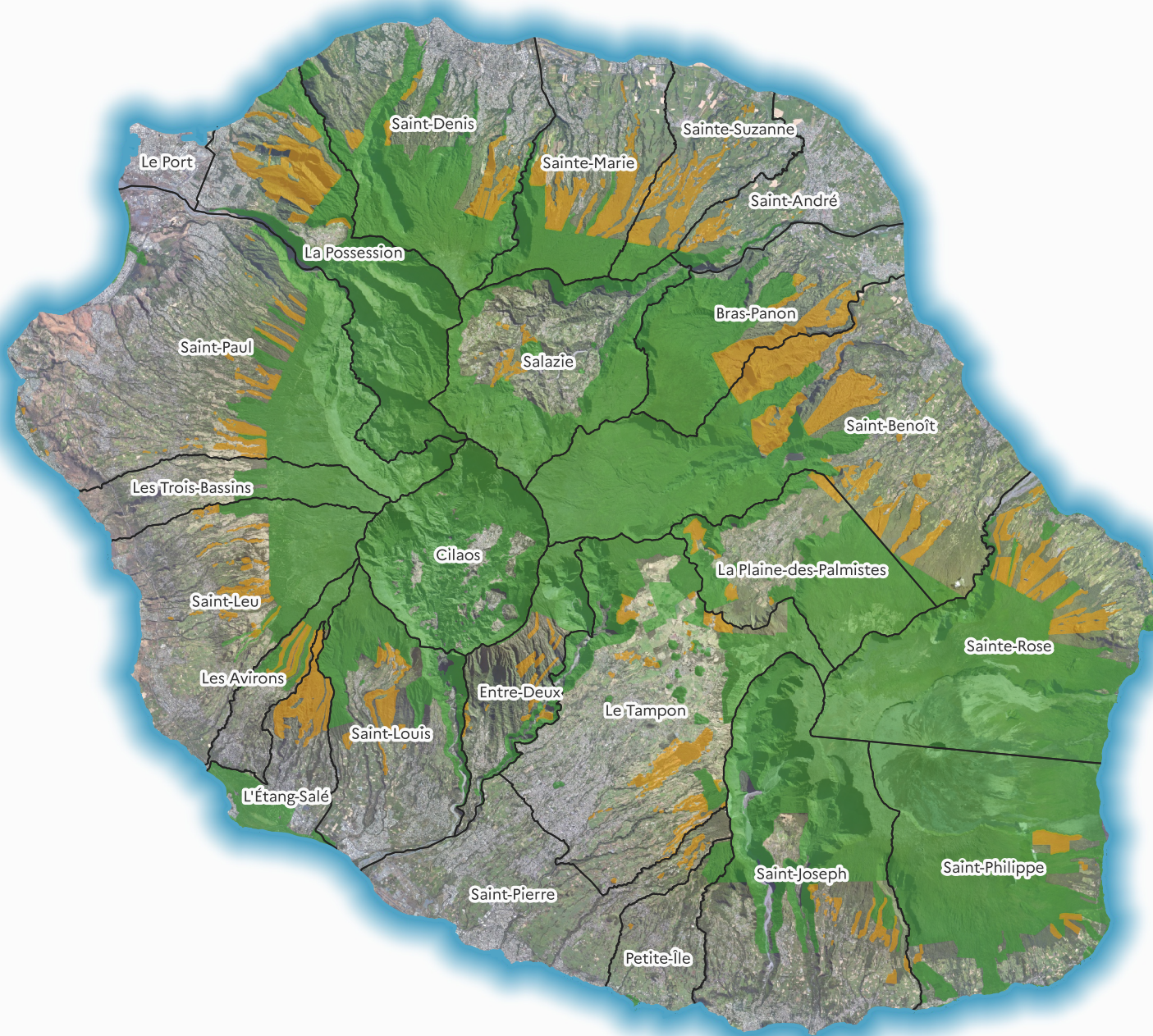
### Administratif

Commune

### Forêt

Forêt publique

Forêt privée



### A retenir :

- \* Forêt publique : domaine forestier d'environ 101 590 hectares, géré par l'ONF Réunion (40% de la superficie de l'île)
- \* Forêt privée : représente environ 11 870 hectares sur l'île

