



ITAVI

L'INSTITUT TECHNIQUE DES FILIÈRES
AVICOLE, CUNICOLE ET PISCICOLE

BIOSECURITE

FICHES PEDAGOGIQUES

Anne RICHARD
Directrice ITAVI



Les points clés

- **Déterminer le nombre d'Unités de Production (UP) de l'exploitation en fonction du type d'élevage (cf fiches ITAVI)**
- **Prévoir un plan de circulation au sein de l'exploitation**
- **Mettre en place un SAS par UP et l'utiliser**
- **Nettoyer et désinfecter le ou les bâtiments de son UP et, si existant, les parcours après chaque bande puis respecter les durées de vide sanitaire (cf fiches ITAVI)**
- **Prévoir une aire de lavage du matériel**
- **Etre équipé de matériel de nettoyage/désinfection et nettoyer son matériel après utilisation notamment s'il doit être utilisé dans une autre UP**
- **Prévoir une aire de parking pour les visiteurs et l'utiliser**
- **Prévoir la zone de dépôt du bac d'équarrissage en bordure de site**



<http://influenza.itavi.asso.fr/>



The image is a screenshot of the ITAVI website. At the top, there is a yellow navigation bar with the text "Me connecter", "Adhésion", and "Contact". Below this is the ITAVI logo, which consists of a yellow swirl icon followed by the text "ITAVI". To the right of the logo are the menu items "L'ITAVI", "PUBLICATIONS", and "L'ESSENTIEL DES FILIERES". Below the navigation bar is a search bar with the placeholder text "Nouvelle recherche". The main content area features a large orange heading "Fiches pédagogiques influenza aviaire" and a sub-heading "Outil de sélection des fiches pour les différents systèmes de production avicoles". Below this is a banner image showing several overlapping educational sheets. The sheets have orange headers and contain text and diagrams. One sheet is titled "Fiche Sécurité MIA". To the right of the sheets is a dark grey box with a quote in white text: "Trouvez rapidement toutes les fiches de biosécurité qui vous concernent". The quote is enclosed in large yellow quotation marks. In the top right corner of the banner area, there is a small text element "Publié en novembre, 2011".

Me connecter Adhésion Contact

ITAVI L'ITAVI PUBLICATIONS L'ESSENTIEL DES FILIERES

Nouvelle recherche

Fiches pédagogiques influenza aviaire

Outil de sélection des fiches pour les différents systèmes de production avicoles

Publié en novembre, 2011

“ Trouvez rapidement toutes les fiches de biosécurité qui vous concernent ”

<http://influenza.itavi.asso.fr/>



Influenza aviaire

Trouvez rapidement toutes les fiches de biosécurité qui vous concernent

J'éleve des
volailles de chair

J'éleve des
pondeuses

J'éleve des
palmipèdes gras

J'éleve des volailles
reproductrices

J'éleve
du gibier

Je transporte de
l'aliment et des volailles

<http://influenza.itavi.asso.fr/>



Influenza aviaire

Trouvez rapidement toutes les fiches de biosécurité qui vous concernent :

J'éleve des volailles de chair

J'éleve des poules

J'éleve des parrupées gras

J'éleve des volailles reproductrices

J'éleve du gibier

Je transporte de l'aliment et des volailles

En claustration

En plein air

<http://influenza.itavi.asso.fr/>



Influenza aviaire

Trouvez rapidement toutes les fiches de biosécurité qui vous concernent

l'élevage des volailles de chair

l'élevage des poules

l'élevage des palmipèdes gras

l'élevage des volailles reproductrices

l'élevage du gibier

le transport de faiment et des volailles

En claustration

En plein air

Circuits longs

Circuits courts

Toutes les fiches relatives aux volailles de chair en plein-air et circuit court :

Fiche IA - Maîtriser la transmission du virus Influenza Aviaire

Fiche 1A - A quoi sert la Biosécurité ?

Fiche 1D - Définition d'une unité de production

Fiche 1C - Définition Bande Unique

Fiche 1D - Formation du personnel

Fiche 3M - Unité de production : circuits courts

Fiche 4B - Plan de circulation au sein de mon exploitation , circuit court

Fiche 5 - Sac Sanitaire

Fiche 6A - Nettoyage et désinfection - Présentation générale

Fiche 6C1 - Nettoyage et désinfection d'un bâtiment avec parcours

Fiche 6C2 - Contrôle du nettoyage / désinfection d'un bâtiment avec parcours

Fiche 6E - Gestion des parcours

Fiche 6F - Lutte contre les nuisibles et les oiseaux sauvages

Fiche 7B - Gestion des fumiers

Fiche 8 - Gestion des animaux morts

Fiche 9 - Gestion de l'aliment

Fiche 10 - Stockage de la litière

Fiche 11 - Abreuvement des animaux

Fiche 12 - Gestion des lots d'animaux

Fiche 13 - Transport d'animaux

<http://influenza.itavi.asso.fr/>

L'arrêté BIOSECURITE impose à chaque éleveur de volaille de définir **son propre plan de biosécurité à partir d'une analyse de risques basée sur les éléments d'organisation et d'environnement de son site d'exploitation et les pratiques quotidiennes liées à l'élevage de ses animaux.**

Pour aider l'éleveur à élaborer son plan, **les fiches pédagogiques**, en complément d'autres supports (formation, cahiers des charges existants, conseils des vétérinaires et des techniciens), **ont pour vocation de clarifier certaines notions liées aux mesures de biosécurité, d'identifier les points à risque, de fournir si possible des recommandations chiffrées, et de proposer des modalités de fonctionnement en bande unique ou d'adaptations à ce fonctionnement pour les situations particulières le nécessitant.**

Ces fiches constituent la base des guides de bonnes pratiques. Quelles que soient ses sources, **chaque éleveur doit donc pouvoir expliquer comment il a construit et adapté son plan de biosécurité** à son exploitation et à son mode de fonctionnement. Il doit pouvoir indiquer les mesures d'auto-contrôles qu'il a mises en place

<http://influenza.itavi.asso.fr/>



L'ITAVI PUBLICATIONS L'ESSENTIEL DES FILIERES

Que recherchez-vous ?

626 documents

Affiner votre recherche avec ces filtres

Désélectionner tous les filtres X

ESPECES



Volailles de chair



Poules pondeuses et volailles reproductrices



Palmipèdes à tête grise



Porcins



Lapins



Autres espèces

THEMES

Alimentation et techniques d'élevage

Médecine et diagnostic

Nettoyage et désinfection d'une salle de gavage



Fiche Pédagogique Influenza Aviaire

Plaquette, 5 pages
publié en mai 2016

Nettoyage et désinfection d'un bâtiment



Fiche Pédagogique Influenza Aviaire

Plaquette, 3 pages
publié en mai 2016

Lutte contre les nuisibles et les oiseaux sauvages



Fiche Pédagogique Influenza Aviaire

Plaquette, 3 pages
publié en mai 2016

Contrôle du nettoyage / désinfection d'un bâtiment



Fiche Pédagogique Influenza Aviaire

Plaquette, 2 pages

Ses Sanitaires



Fiche Pédagogique Influenza Aviaire

Plaquette, 2 pages
publié en mai 2016

Gestion des fumiers



Fiche Pédagogique Influenza Aviaire

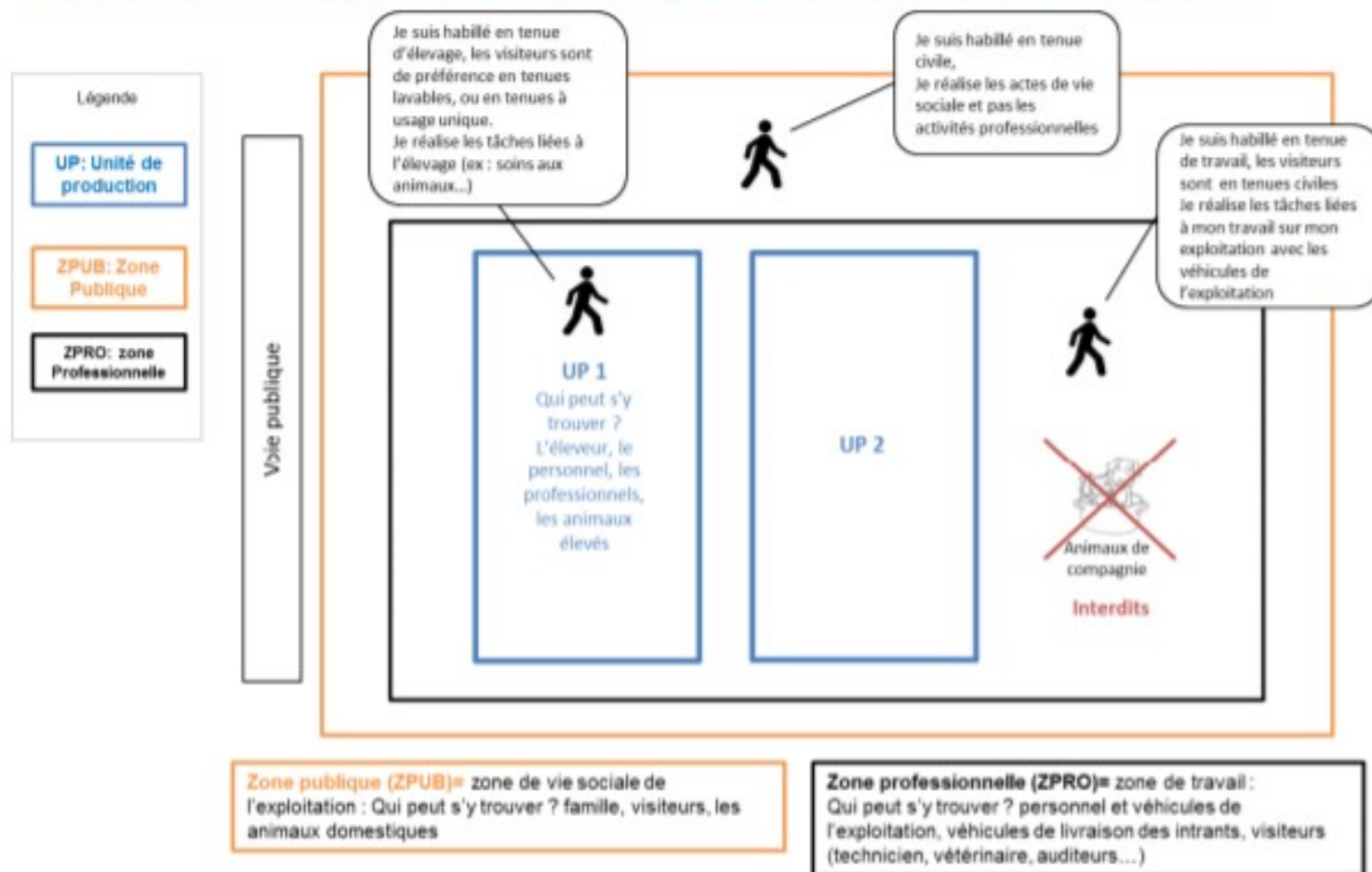
Plaquette, 7 pages
publié en mai 2016

Fiche Technique n°4A

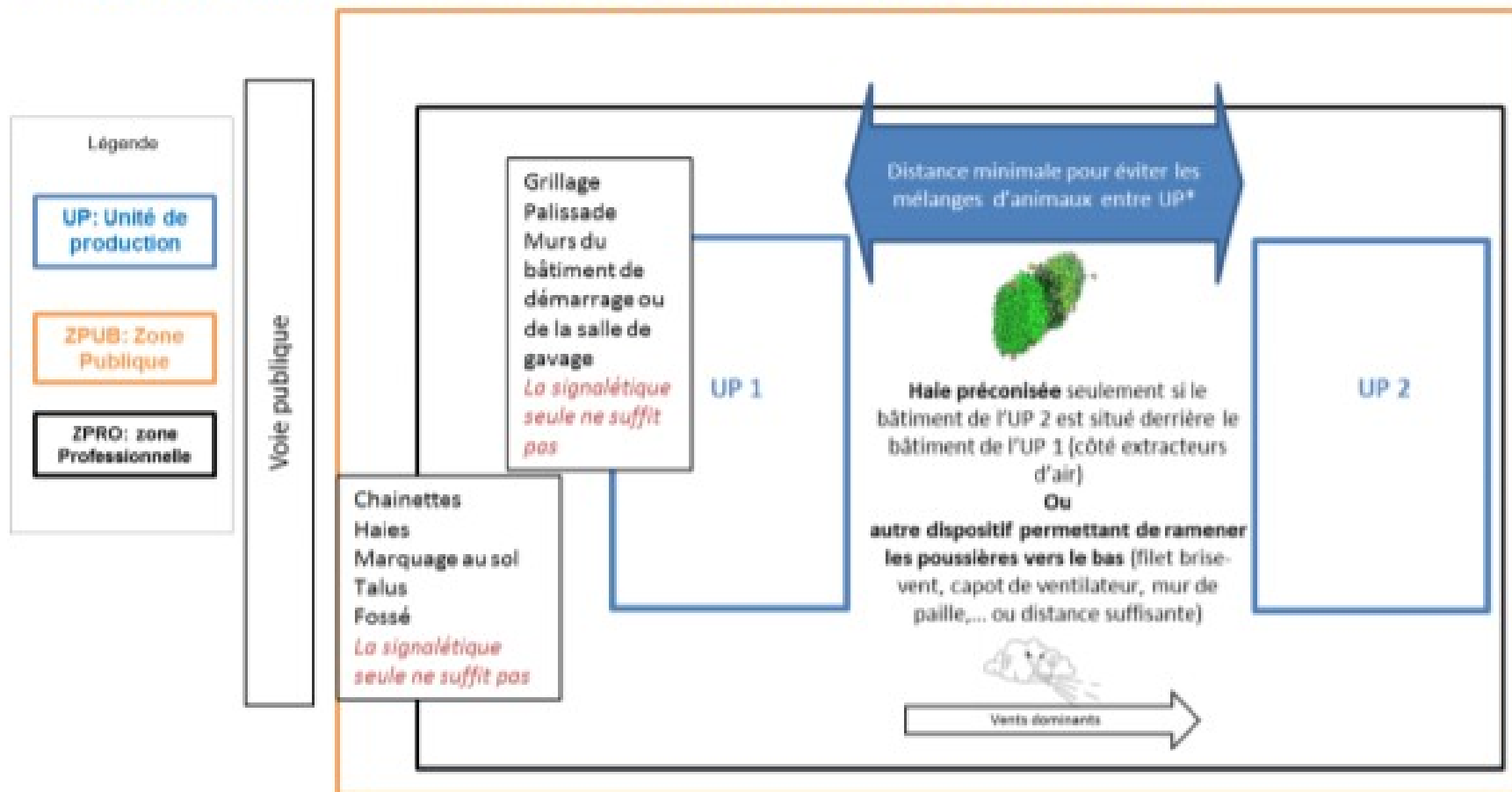
Circuit long : Je définis les zones de mon exploitation et j'établis un plan de circulation



Une fois que mes unités de production ont été définies, je définis les différentes zones de mon exploitation



Je mets alors en place des barrières sanitaires et je les représente sur mon plan de circulation



* La distance entre les 2 UP doit permettre d'éviter tous contacts entre les animaux (à minima un double grillage avec un espacement suffisant est envisageable), toutefois une distance de 5m entre les 2 UP est fortement recommandée.

Fiche Technique n°5

J'utilise mon sas sanitaire



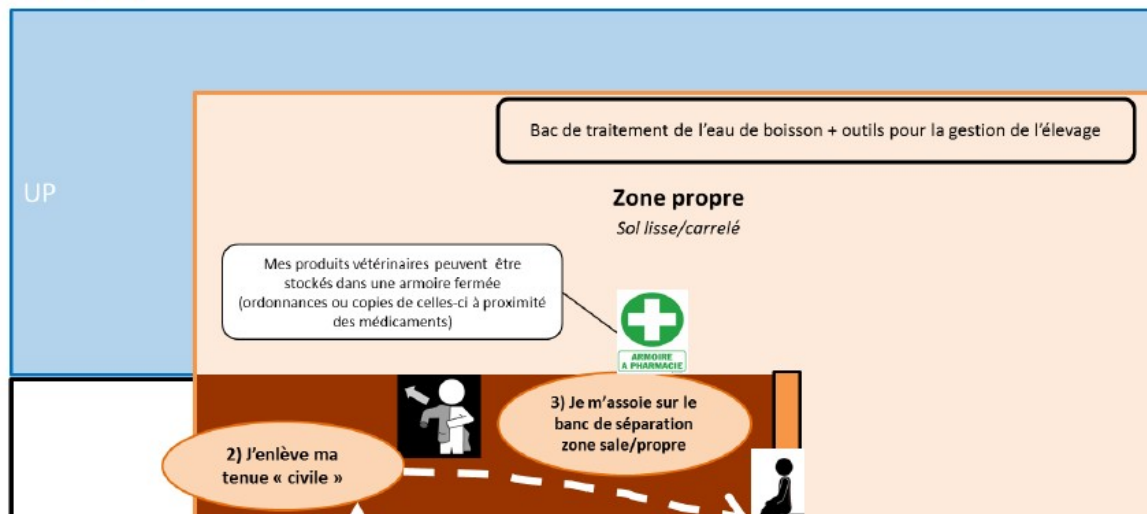
Le sas sanitaire permet d'éviter d'introduire un contaminant dans l'unité de production ou de le diffuser dans le reste de l'exploitation.

Toute personne entrant dans l'unité de production doit respecter la procédure d'utilisation du sas sanitaire (voir la fiche « Je forme » mon personnel et informe les visiteurs extérieurs au plan de biosécurité)

Exemple de procédure à suivre pour l'utilisation d'un sas 2 zones situé à l'entrée d'un bâtiment (le sas peut également se situer à l'entrée d'un parcours ou d'une unité de production comportant plusieurs bâtiments)

Entrée dans le sas sanitaire

1. Dans la zone sale :



FORMATION de tous les éleveurs

**Plus de 6000 éleveurs formés à fin
septembre**

.....et ça continue



Conclusion

- Toutes ces mesures élaborées dans le contexte d'une épizootie 2015/2016 sont fondamentales pour répondre aux nouveaux risques

Merci de votre
attention.....