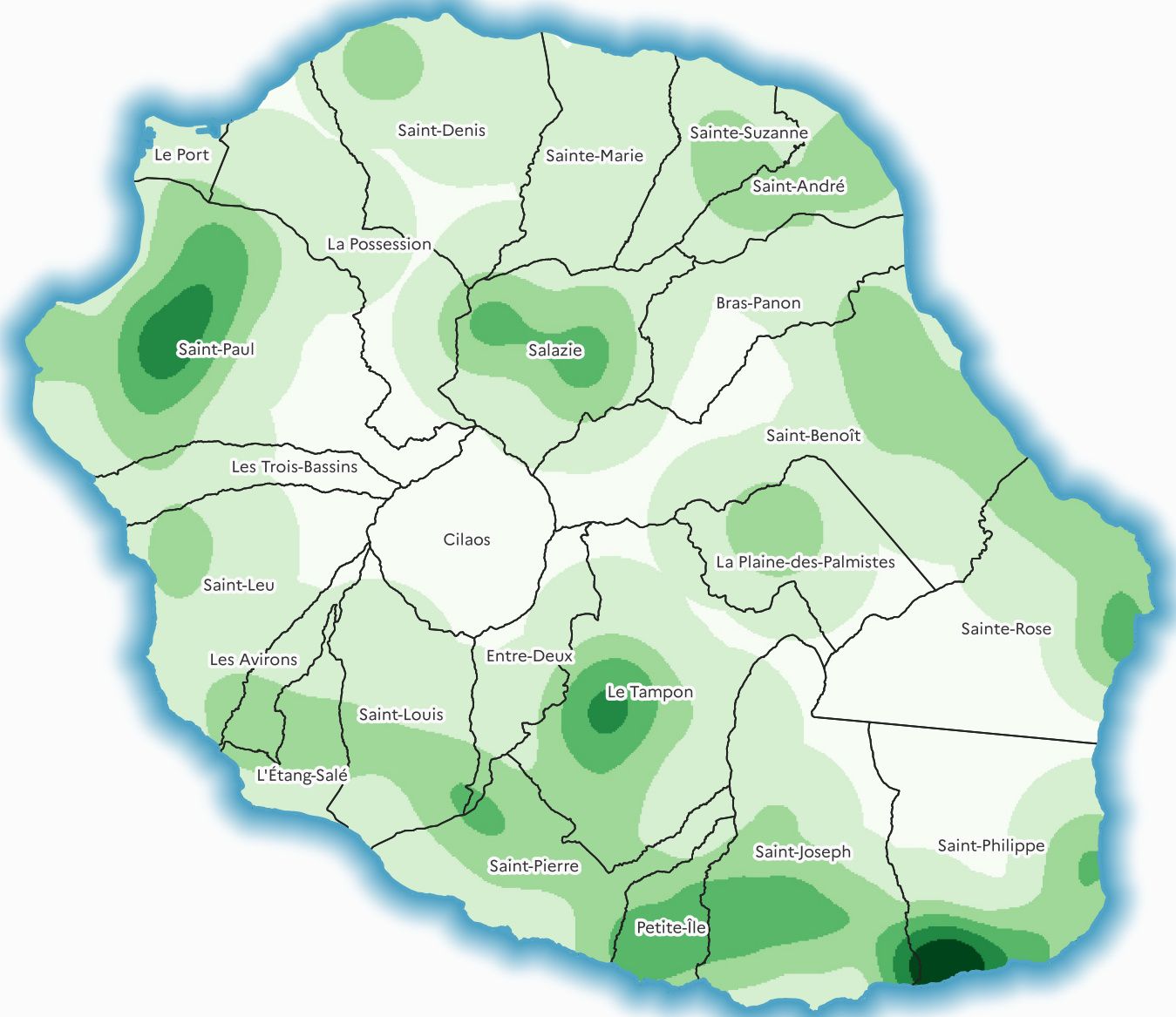
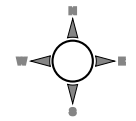


Densité d'exploitations agricoles certifiées ou en conversion en agriculture biologique au lieu-dit du siège en 2020



Légende

Administratif

□ Commune

Agricole

Densité d'exploitations au km²

- ≤ 0
- 0 - 2
- 2 - 4
- 4 - 6
- 6 - 8
- > 8

A retenir :
* 365 exploitations recensées en AB en 2020 = 6% des exploitations agricoles réunionnaises en AB
* Augmentation de 660% du nombre d'exploitations en AB par rapport à 2010

