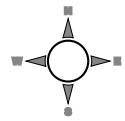




Répartition des principales cultures déclarées à la PAC en 2024



Légende

Administratif

□ Commune

Agricole

Principales cultures

- Canne à sucre
- Fourrages et prairies
- Légumes et fruits
- Plantes à parfum, aromatiques et médicinales
- Vergers
- Autres cultures

A retenir :	
* Canne à sucre :	17 970 hectares
* Fourrages et prairies :	8 035 hectares
* Légumes et fruits :	2 138 hectares
* Vergers :	2 072 hectares
* Plantes à parfum, aromatiques et médicinales :	461 hectares
* Autres cultures :	465 hectares

