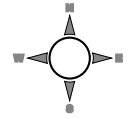


Répartition des principales cultures déclarées à la PAC en 2023



Légende

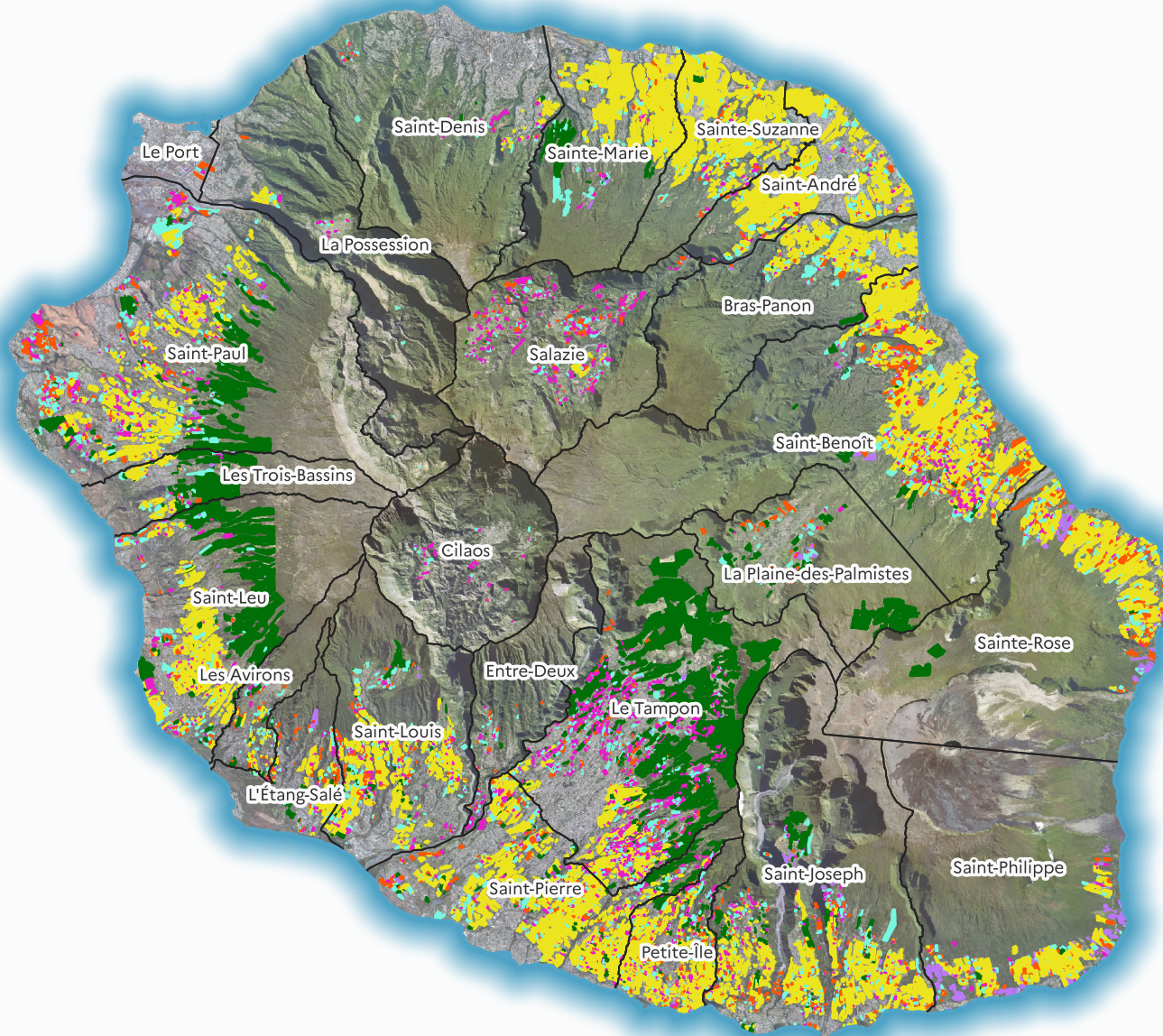
Administratif

□ Commune

Agricole

Principales cultures

- Canne à sucre
- Fourrages et prairies
- Légumes et fruits
- Plantes à parfum, aromatiques et médicinales
- Vergers
- Autres cultures



A retenir :

- * Canne à sucre : 18 460 hectares
- * Fourrages et prairies : 7 959 hectares
- * Légumes et fruits : 2 134 hectares
- * Vergers : 1 824 hectares
- * Plantes à parfum, aromatiques et médicinales : 446 hectares
- * Autres cultures : 399 hectares

