

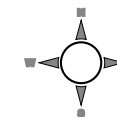


RÉPUBLIQUE
FRANÇAISE

Liberté
Égalité
Fraternité

Répartition des surfaces déclarées en canne à sucre à la PAC en 2023 qui ne l'étaient pas sur la déclaration de 2019

Réalisation :
DAAF Réunion - SISE
Novembre 2024



Légende

Agricole

Bassin cannier

Surface en hectare

≤ 5

5 - 10

10 - 20

20 - 30

30 - 40

40 - 50

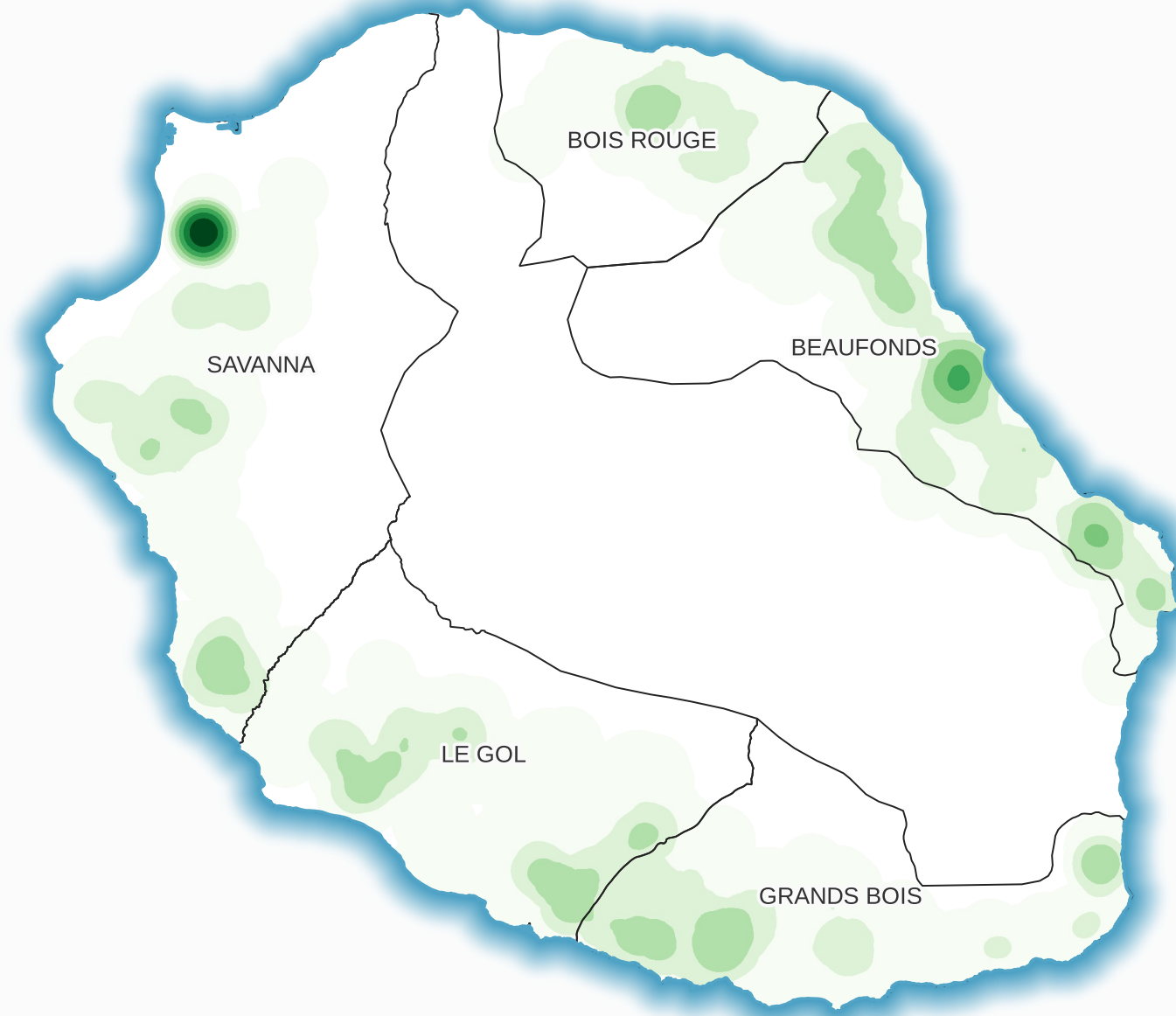
> 50

A retenir :

* Taux de perte nette : perte constatée en 2023 par rapport à la surface de 2019

* Taux de reconversion : surface reconvertie en une autre culture en 2023 rapportée à la surface de 2019

* Le bassin de Bois-Rouge affiche les plus faibles taux de perte nette et de reconversion tandis que le bassin du Gol a les plus forts taux



	Beaufonds	Bois-Rouge	Grands-Bois	Le Gol	Savanna
Surface canne 2019 (ha)	6 722	3 436	3 923	3 862	2 489
Surface canne 2023 (ha)	6 060	3 338	3 560	3 337	2 219
Taux de perte nette (%)	- 9,9%	- 2,9%	- 9,3%	-13,6%	-10,8%
Taux de reconversion (%)	2,9%	0,5%	4,3%	5,1%	3,3%

