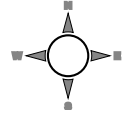


# Répartition des surfaces déclarées en canne à sucre à la PAC en 2019 qui ne le sont plus sur la déclaration de 2023

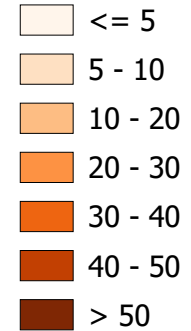


## Légende

### Agricole

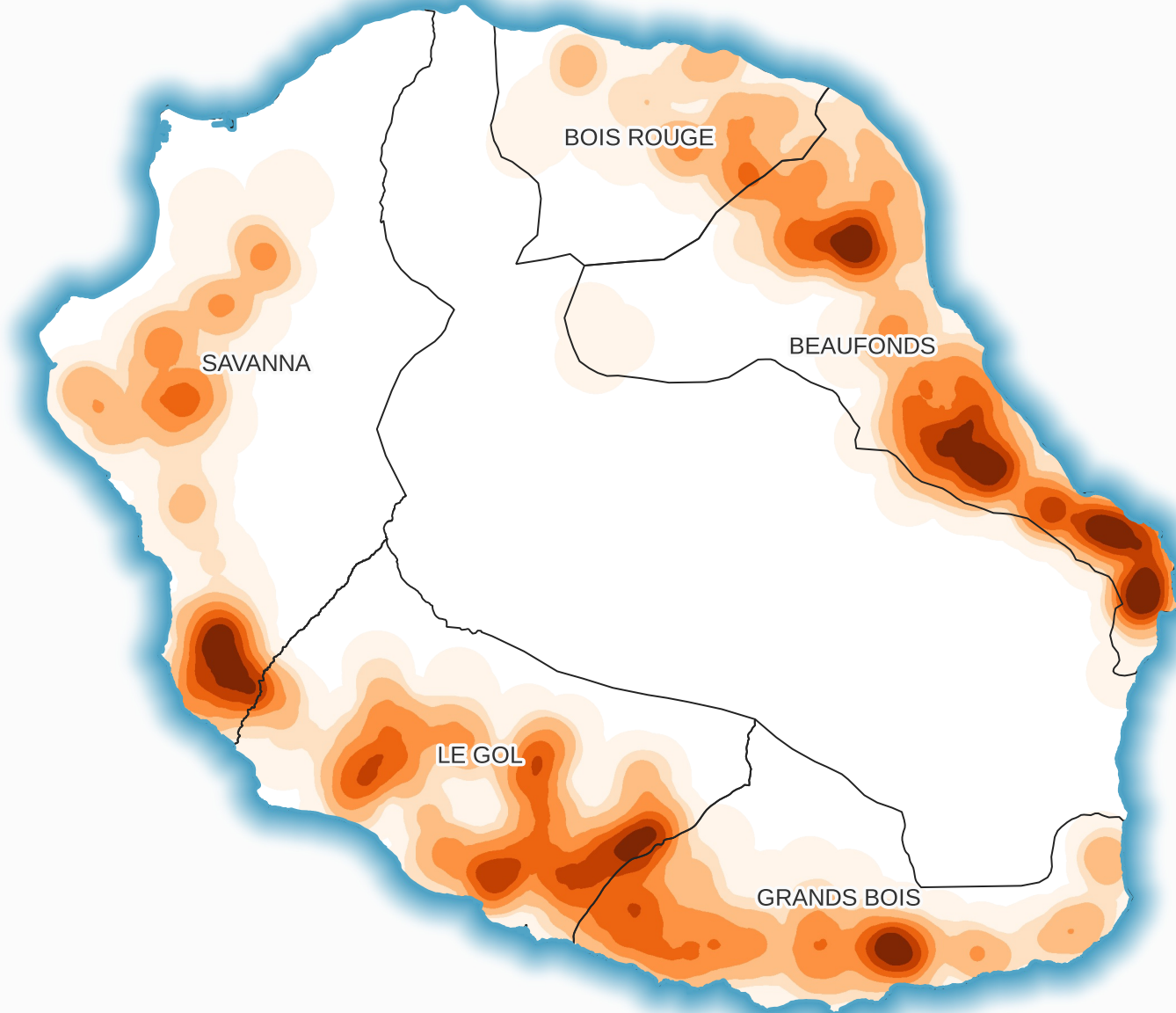
 Bassin cannier

### Surface en hectare



### A retenir :

- \* Taux de perte nette : perte constatée en 2023 par rapport à la surface de 2019
- \* Taux de reconversion : surface reconvertie en une autre culture en 2023 rapportée à la surface de 2019
- \* Le bassin de Bois-Rouge affiche les plus faibles taux de perte nette et de reconversion tandis que le bassin du Gol a les plus forts taux



	Beaufonds	Bois-Rouge	Grands-Bois	Le Gol	Savanna
Surface canne 2019 (ha)	6 722	3 436	3 923	3 862	2 489
Surface canne 2023 (ha)	6 060	3 338	3 560	3 337	2 219
Taux de perte nette (%)	- 9,9%	- 2,9%	- 9,3%	-13,6%	-10,8%
Taux de reconversion (%)	2,9%	0,5%	4,3%	5,1%	3,3%

