

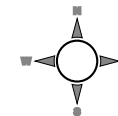


RÉPUBLIQUE
FRANÇAISE

Liberté
Égalité
Fraternité

Les différents modes de coupe de la canne à sucre déclarés en 2024

Réalisation :
DAAF Réunion - SISE
Décembre 2025



Légende

Agricole

Bassin cannier

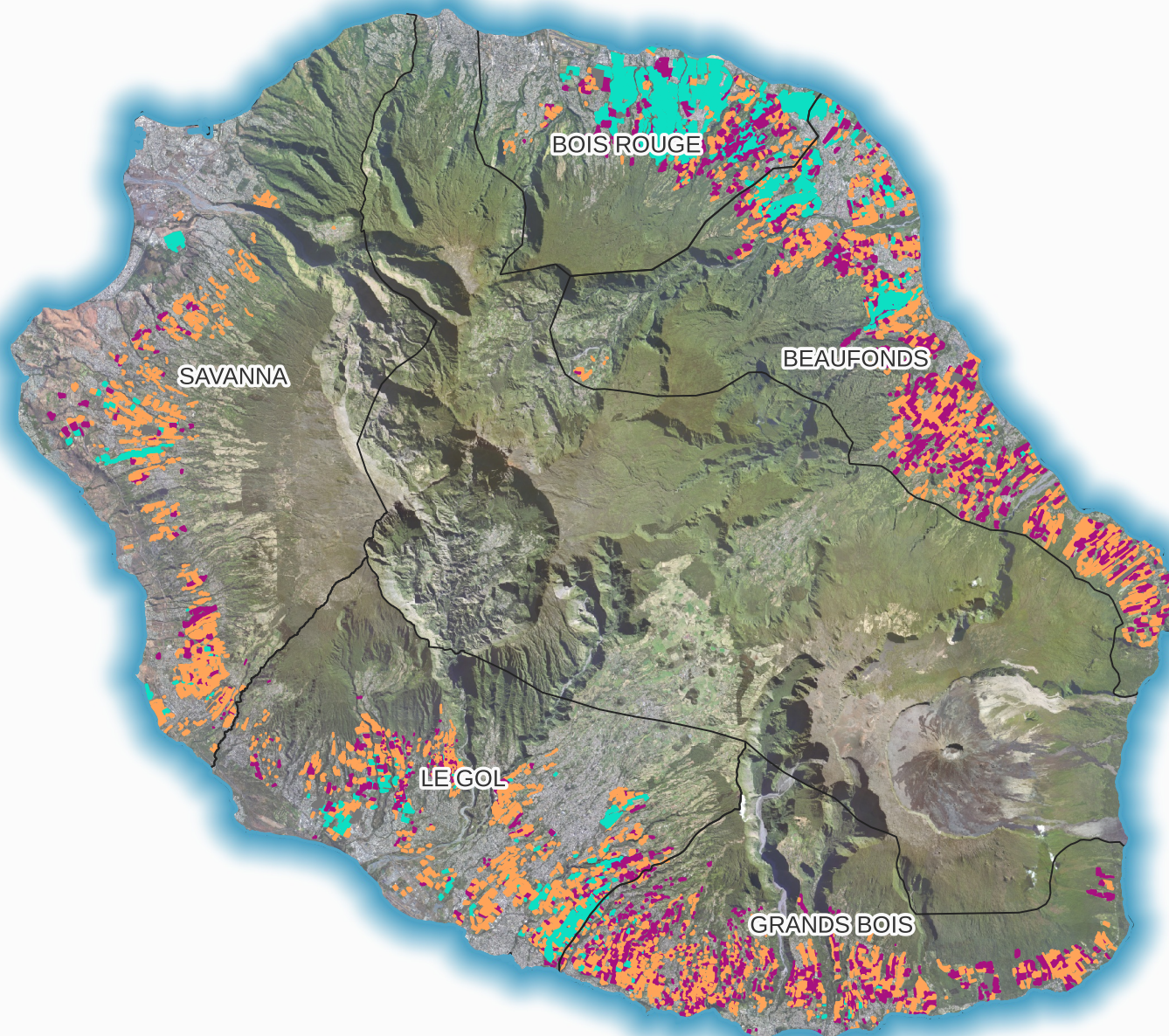
Modes de coupe déclarés

Coupe manuelle

Coupeuse péi

Tronçonnée

Non renseignée



A retenir :

- * 17 970 hectares de canne à sucre déclarées à la PAC en 2024
- * Le mode de coupe majoritaire d'une exploitation est affecté à l'ensemble des parcelles de l'exploitation.
 - * Coupe manuelle à 47%
 - * Coupeuse péi (coupe longue machine) à 27%
 - * Tronçonnée à 23%

