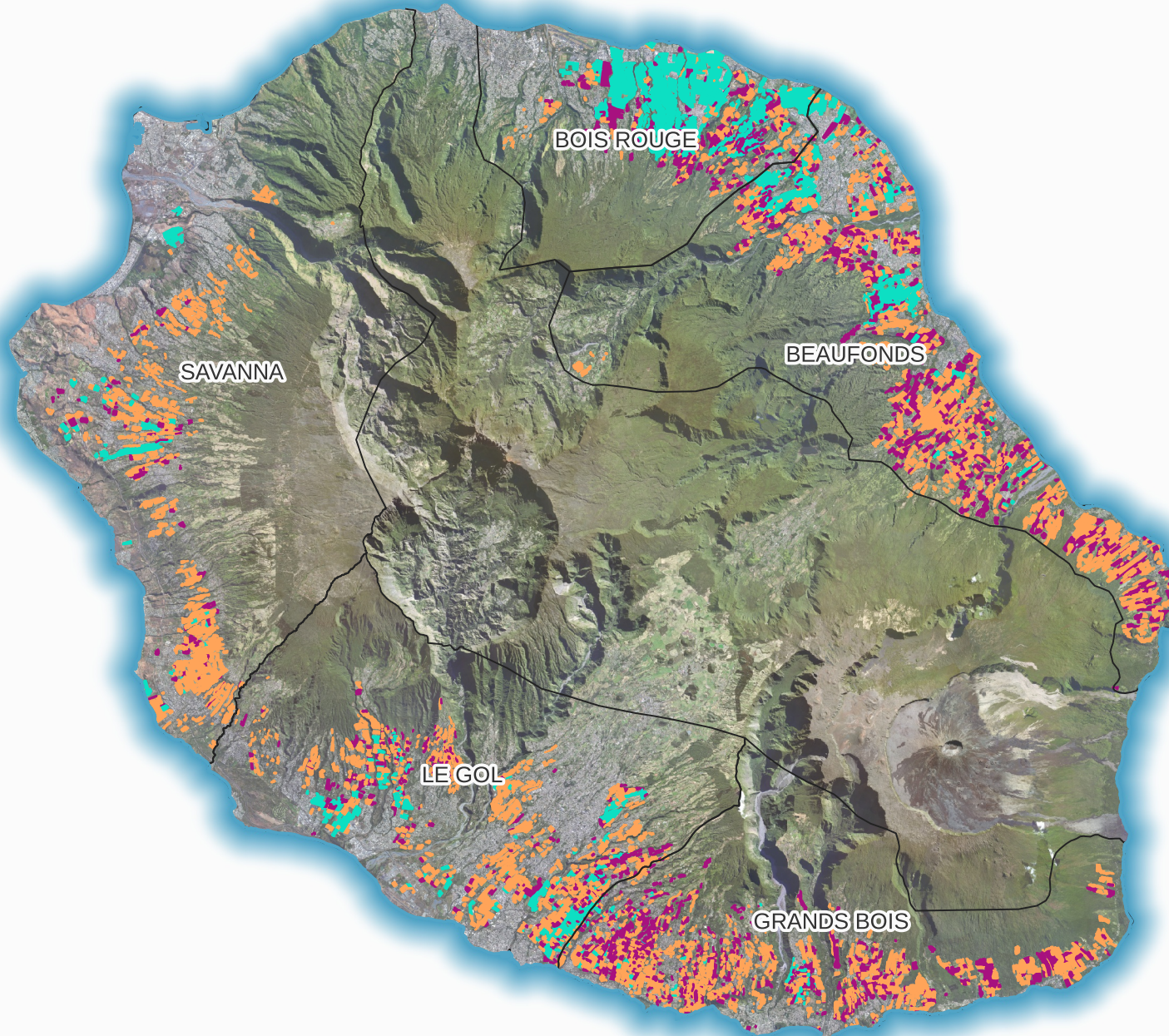
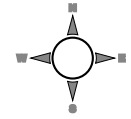


Les différents modes de coupe de la canne à sucre déclarés en 2023



Légende


Agricole


 Bassin cannier

Modes de coupe déclarés

 Coupe manuelle

 Coupeuse péi

 Tronçonnée

 Non renseignée

A retenir :

- * 18 460 hectares de canne à sucre déclarées à la PAC en 2023
- * Le mode de coupe majoritaire d'une exploitation est affecté à l'ensemble des parcelles de l'exploitation.
 - * Coupe manuelle à 52%
 - * Coupeuse péi (coupe longue machine) à 24%
 - * Tronçonnée à 24%

