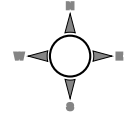


Densité d'exploitations spécialisées en cultures légumières au lieu-dit du siège en 2020



Légende

Administratif

□ Commune

Agricole

Densité d'exploitations au km²

□ ≤ 0

□ 0 - 5

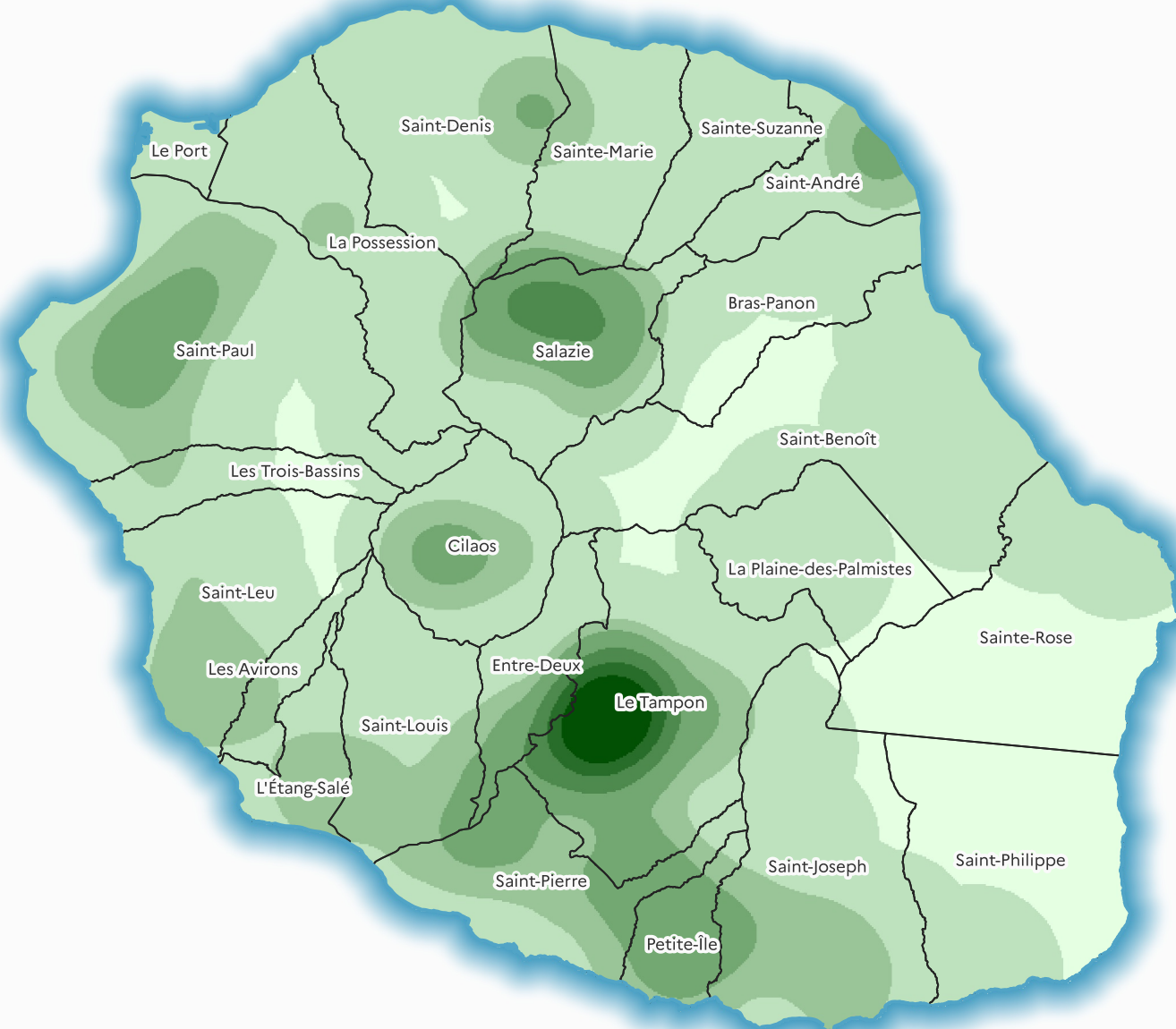
□ 5 - 10

□ 10 - 20

□ 20 - 30

□ 30 - 40

□ > 40



A retenir :

* 1 031 exploitations spécialisées en cultures légumières recensées en 2020 = 16% des exploitations recensées

* Baisse de 12% du nombre d'exploitations spécialisées en cultures légumières par rapport à 2010

