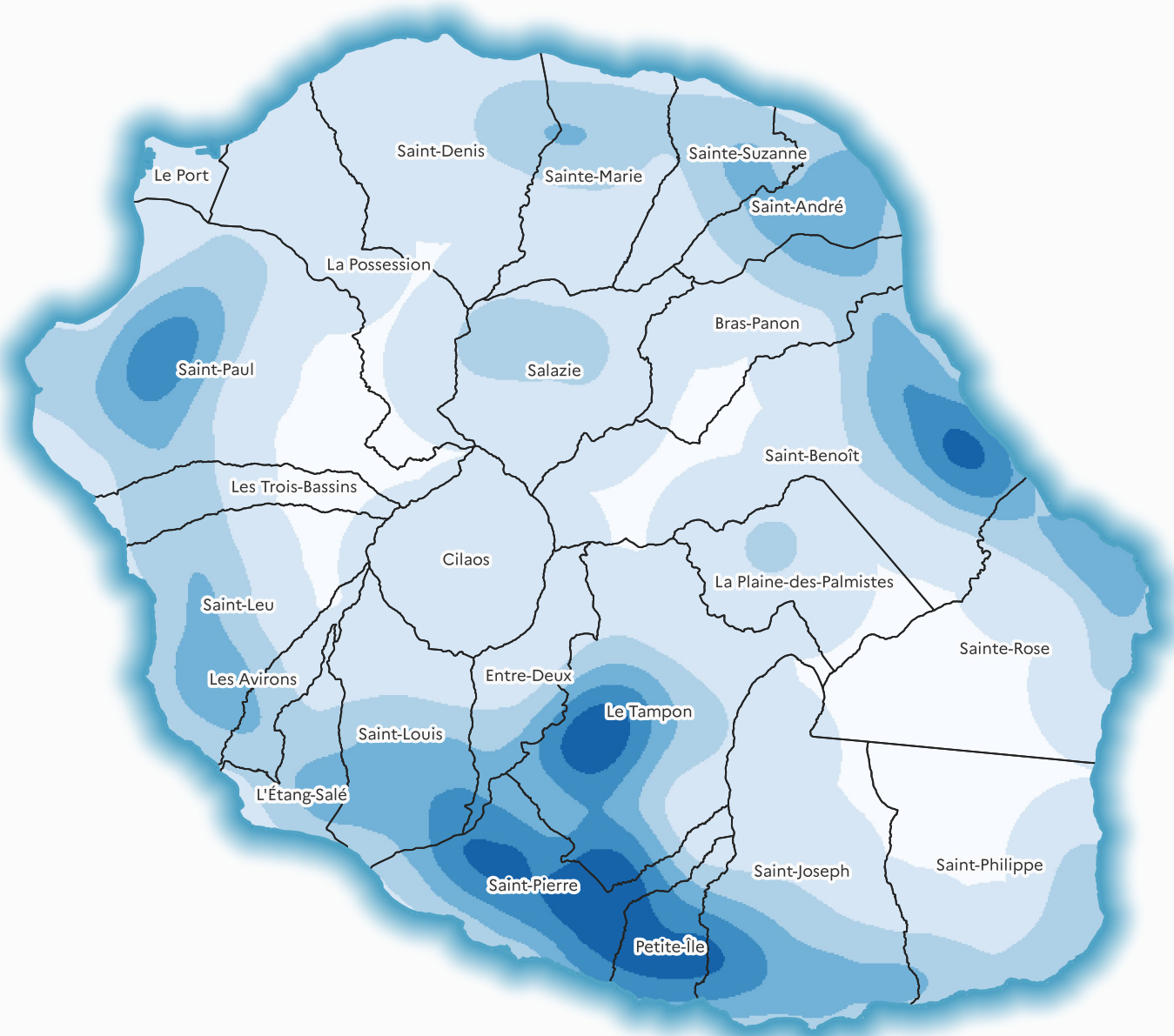
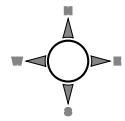


# Densité d'exploitations agricoles dont le chef d'exploitation a 55 ans ou plus au lieu-dit du siège en 2020



## Légende

### Administratif

□ Commune

### Agricole

Densité d'exploitations au km<sup>2</sup>

□ ≤ 0

□ 0 - 10

□ 10 - 20

□ 20 - 30

□ 30 - 40

□ 40 - 50

□ > 50

A retenir :  
\* 2 629 exploitations dont le chef d'exploitation est âgé de 55 ans ou plus en 2020 = 42% des exploitations recensées