

Agreste Réunion

Numéro 05 - Janvier 2006
 Prix : 1,50 euro

DONNEES AGRICOLES ET RURALES - DECEMBRE 2005

BREVE

Estimation des montants des aides versées à l'agriculture réunionnaise en 2005 - Aides relevant du premier et du deuxième pilier de la PAC (OCM et développement rural - Hors DOCUP) :

- Filière canne : 58,5 millions d'euros
- Filières animales : 19,6 millions d'euros
- Filières végétales hors canne : 2 millions d'euros
- Mesures diverses en faveur des IAA (huiles, pulpes, malt) : 4 millions d'euros
- Dispositifs non affectés à une filière : 10,5 millions d'euros
- TOTAL : 94,6 millions d'euros**

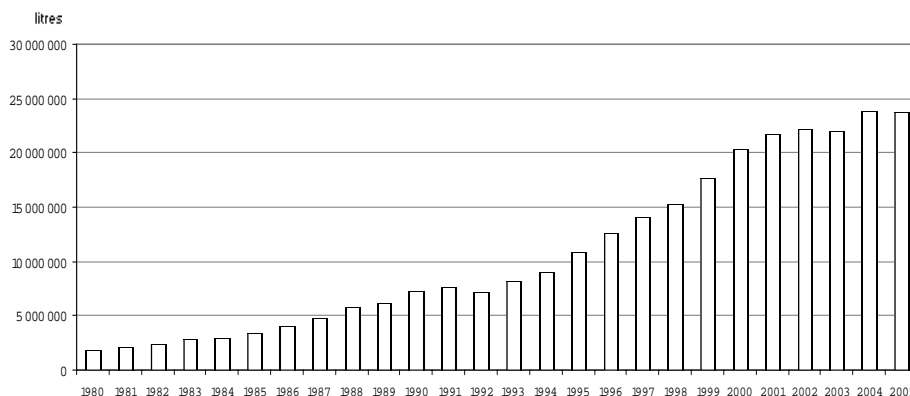
Productions animales

La production laitière de 1980 à nos jours

LAIT

On note une nette progression de la production laitière à partir de 1993 mais celle-ci tend à se stabiliser depuis 2001.

En 2005, les quantités de lait produites ont atteint les 23 647 321 litres en léger retrait de 0,8 % par rapport à l'année 2004.

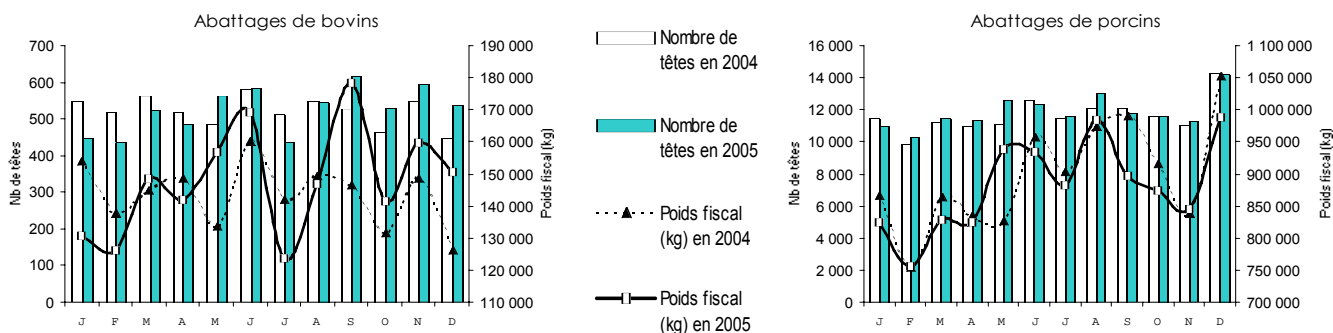


Source : SICALAIT

ABATTAGES CONTROLES

En décembre 2005, on enregistre une hausse des abattages de porcins (près de 3 000 têtes en plus soit 26 %) par rapport au mois précédent et une stabilité par rapport à la même période en 2004. Ce phénomène est expliqué par l'augmentation de la consommation de viande de porc pendant les fêtes de fin d'année. La crise du début de l'année a, par ailleurs, été surmontée.

Quant aux abattages de bovins, on note une baisse tant en poids fiscal qu'en effectif par rapport au mois dernier (59 têtes de moins pour 8 861 kg de viande).



Source : SICABAT

Productions végétales

CANNE

	Tonnages cumulés de cannes (en tonnes)			Richesses cumulées		
	Moy. 95-04	2004	2005	Moy. 95-04	2004	2005
Secteur BOIS ROUGE	921 543	979 534	855 217	13,58	13,56	13,68
Secteur GOL	926 148	989 357	946 089	14,36	14,72	14,32
TOTAL ILE	1 847 691	1 968 891	1 801 306	13,97	14,14	14,01

Source : CTICS/DAF

FRUITS ET LEGUMES

La conjoncture du mois de décembre 2005 est globalement plus favorable que celle de décembre 2004. En fin de mois, la demande en choux est plus forte que l'offre et son prix est en augmentation significative. Le prix de la courgette est également en forte progression par rapport à novembre (+ 77 %), ainsi que celui des haricots verts (+31 %). On note néanmoins une baisse du prix du gros piment vert (- 23 %), de la pomme de terre (-29,09 %) et de la petite tomate de plein champ (- 8,42 %).

On observe une baisse constante du prix des fruits de saison : fruit de la passion (3,00 euros en début de mois contre 1,50 euro en fin de mois), mangue " américaine " (3,00 euros relevé du 1er décembre, contre 1,50 euro relevé le 29), mangue " josé " (4,00 euros le 1er décembre, 1,50 euro le 29).

Le prix du letchi a, quant à lui, bénéficié d'une forte demande en 2005 pour nos tables de fête.

Dates des relevés*	Décembre 2004									Décembre 2005								
	2	6	9	13	16	20	23	27	30	1	5	8	12	15	19	22	26	29
en euro/kg	0,95	0,85	1,00	0,70	0,75	0,70	0,70	0,70	0,75	1,20	1,15	1,40	0,90	0,70	0,70	1,00	1,00	1,20

*sur le marché de gros de Saint-Pierre : prix aux producteurs

BILAN GENERAL LEGUMES - ANNEE 2005

Le début de cette année 2005 est marqué par de fortes précipitations qui ont joué sur le prix des légumes fragiles tels que les brèdes, le concombre et la salade.

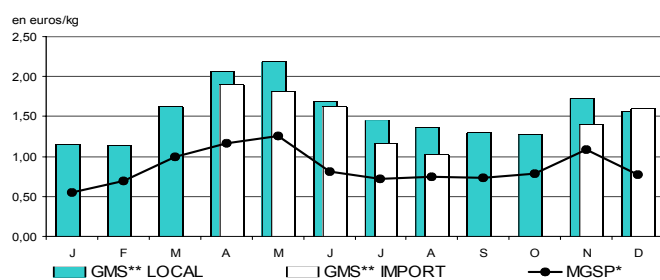
Le second trimestre a été plus favorable : sans aléa climatique notable, cette période a été propice à la production et on note des apports importants en légumes de bonne qualité ; les prix ont été en constante augmentation.

Le troisième trimestre fut marqué par la baisse significative des cours : les conditions climatiques étaient toujours favorables mais la demande a été faible, et bien que les légumes aient été d'excellente qualité, il y eut beaucoup de resserres sur le marché de gros. Le dernier trimestre débute par une conjoncture toujours difficile et les prix continuent de chuter, mais au mois de novembre, la sécheresse a fait grimper les cours qui sont redescendu cependant rapidement par la suite. C'est seulement en cette fin de mois de décembre que la situation s'est améliorée : les fêtes de fin d'année ayant contribué à accroître la demande.

BILAN POMME DE TERRE - ANNEE 2005

Avec un cours particulièrement bas en début d'année, le prix aux producteurs est en progression constante jusqu'en mai, passant de 0,55 euro le kilo en janvier à 1,26 euro le kilo. On note alors l'accroissement de la présence de pommes de terre en provenance de métropole et d'Afrique du Sud : cet import est alors présent sur nos étals jusqu'au mois d'août, puis à nouveau à compter du mois de novembre, date à laquelle le prix de la pomme de terre pays flambe, conséquence inéluctable de la sécheresse. Le prix à la production chute alors dès le mois de juin à 0,81 euro le kilo pour se stabiliser à 0,72 euro le kilo à partir de juillet puis remonte jusqu'à novembre : 1,08 euro le kilo. Enfin le prix redescend rapidement en décembre pour atteindre 0,77 euro le kilo.

POMME DE TERRE BLANCHE
Prix relevés en 2005 sur le marché de gros de Saint-Pierre et dans les grandes surfaces



Source : DAF

*MGSP : Marché de Gros de Saint-Pierre : prix aux producteurs. Deux relevés par semaine (lundi et jeudi)

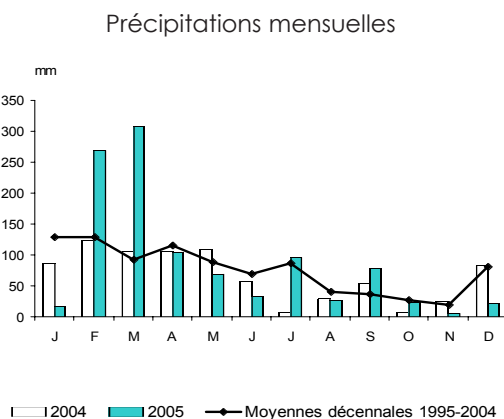
**GMS : Grandes et Moyennes Surfaces : prix au détail. Un relevé chaque mardi sur 8 grandes surfaces de l'île

Pour plus de renseignements : SNM : 02 62 33 36 29

Météorologie

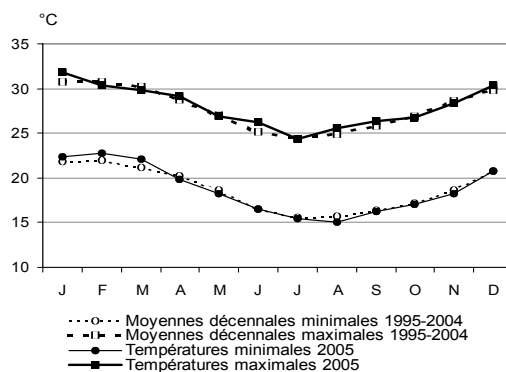
Le mois de décembre 2005 a été particulièrement sec malgré les fortes précipitations enregistrées la nuit du 31 décembre.

Côté températures, pour la station ligne Paradis (Saint-Pierre), les maximales sont supérieures aux moyennes maximales décennales. Les minimales, quant à elles, restent comparables aux moyennes minimales décennales.



Station Ligne-Paradis (Saint-Pierre)

Températures moyennes mensuelles



Source : METEO FRANCE



DIRECTION DE L'AGRICULTURE ET DE LA FORET
Service de l'Information Statistique, Economique et Géographique

Parc de la Providence 97489 SAINT DENIS CEDEX
Tél. : 02 62 30 88 11 Fax : 02 62 30 89 93

Directeur de la publication : Michel SINOIR
Rédacteur : Richard FEUILLADE
Composition et impression : SISEG
Dépôt légal : à parution
ISBN : 2-11-090743-6