

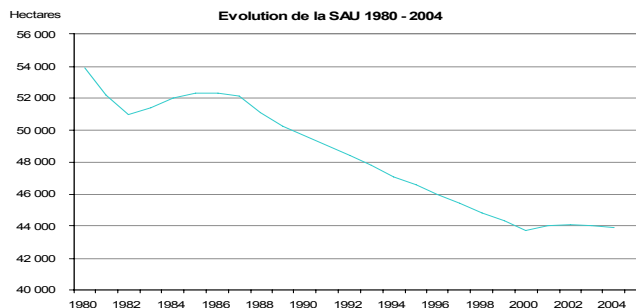
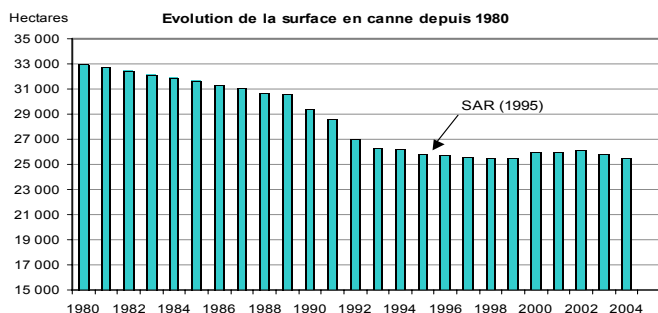
### Le point sur l'évolution des surfaces agricoles

Depuis 25 ans, les **surfaces agricoles** se sont réduites sensiblement. Le niveau de la production agricole n'a pu se maintenir jusqu'ici qu'au prix de gains de productivité très importants.

Des outils d'aménagement et d'urbanisme ont été mis en place pour protéger les espaces agricoles et naturels d'une urbanisation mal maîtrisée. Le **Schéma d'Aménagement Régional (SAR)** joue un rôle prépondérant dans ce domaine et a clairement montré son efficacité.

Le maintien de la sole cannière depuis quelques années ne doit pas masquer cependant la perte de terres au potentiel agronomique élevé, et la difficulté de la mise en valeur de terres en friche.

La protection des terres cultivées et l'application d'un principe de **compensation** de la potentialité des terres agricoles disparues sont plus que jamais nécessaires au maintien de l'agriculture réunionnaise.



Source : DAF

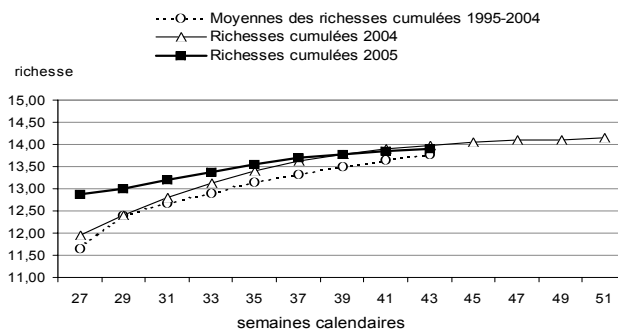
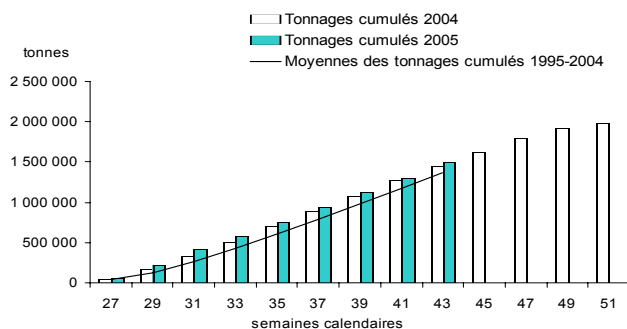
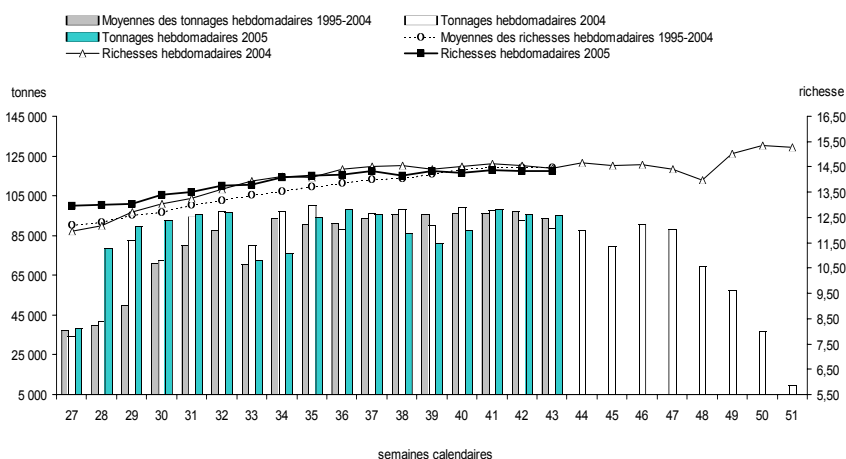
### Productions végétales

#### CANNE

Les livraisons de cannes aux usines ont été ralenties par les pluies du début du mois d'octobre et quelques incidents techniques (87 546 tonnes de cannes livrées en semaine 40 contre 99 163 tonnes à la même période en 2004).

En revanche, dans les semaines qui suivent, les deux sucreries ont connu un bon fonctionnement technique et les apports en cannes ont été satisfaisants.

En cette fin de mois d'octobre, **1 488 377 tonnes de cannes** ont été broyées (1 450 424 tonnes en 2004 et 1 366 433 tonnes pour la moyenne décennale). La **richesse cumulée** est de **13,91** (13,98 en 2004 et une moyenne décennale de 13,77).



Source : CTICS/DAF

## FRUITS ET LEGUMES

La conjoncture du mois d'octobre n'est pas très favorable pour les ventes : les **légumes** de saison sont en quantité importante sur les marchés mais la demande ne suit pas. On note de ce fait beaucoup de resserres sur le marché de gros.

Ces prix bas sont habituellement observés à cette période de l'année pour les légumes et l'écart est à relativiser comparé à la moyenne 2000 - 2004 (voir tableau ci-contre).

Les prix à la production sont tout de même en baisse pour certains produits : **aubergine, carotte, chou pommé blanc, courgette, petites tomates et thym**, bien que les légumes soient globalement de bonne qualité.

Ainsi, la conjoncture est moins bonne qu'à la même période en 2004 pour la **carotte** dont le prix à la production se négociait à 0,60 euro/kg en octobre 2004 contre 0,46 euro/kg aujourd'hui. Le prix de la **courgette** est également à la baisse par rapport à l'année dernière : 0,59 euro/kg contre 0,41 euro/kg pour ce mois-ci. Le prix de la **petite tomate** de plein champ, dont les volumes produits sont importants, est en baisse tout au long de ce mois : 0,39 euro/kg contre 0,59 euro/kg le mois dernier et 0,68 euro/kg en octobre 2004. Enfin, le prix à la production du **chou pommé blanc** accuse également une baisse.

En revanche, le prix du **chou chou** continue d'augmenter : il se négociait 0,71 euro/kg en octobre 2004 pour 1,08 euro/kg en octobre 2005 et 0,82 euro/kg en septembre 2005.

Pour les **fruits**, la **mangue verte** est de plus en plus présente. En conséquence, on relève une baisse de plus de 50 % de son prix de vente sur le marché de gros : 0,98 euro/kg ce mois-ci contre 2,30 euros/kg en septembre et 0,89 euro/kg en octobre 2004.

En cette fin de mois d'octobre, les **mangues José**, les **pêches pays** et les **nectarines** sont présentes sur nos marchés.

\*MGSP : Marché de Gros de Saint-Pierre : prix aux producteurs. Deux relevés par semaine (lundi et jeudi)

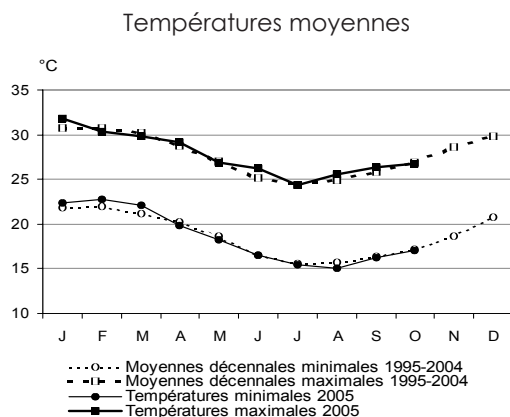
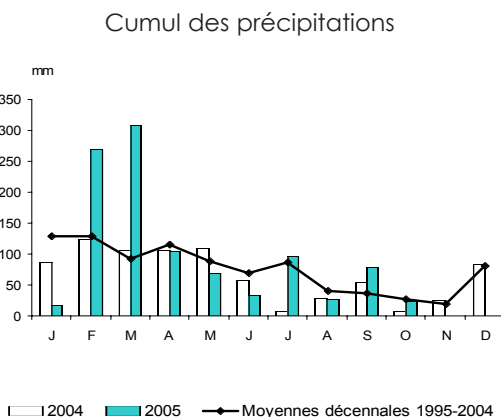
\*\*GMS : Grandes et Moyennes Surfaces : prix au détail. Un relevé chaque mardi sur 8 grandes surfaces de l'île

\*\*\*Forains : Marchés forains : prix au détail. Un relevé un vendredi tous les quinze jours sur 4 marchés forains (2 au nord, 2 au sud)

Pour plus de renseignements : SNM : 02 62 33 36 29

### Météorologie

Pour la station Ligne-Paradis, on note des températures très légèrement inférieures aux moyennes décennales. La pluviométrie relevée, bien que supérieure à celle d'octobre 2004, reste inférieure de près de 14 % à celle de la moyenne décennale. On note un **déficit hydrique** dans certaines régions des hauts de l'ouest.

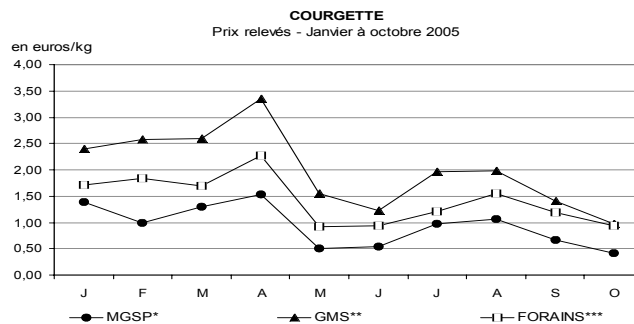
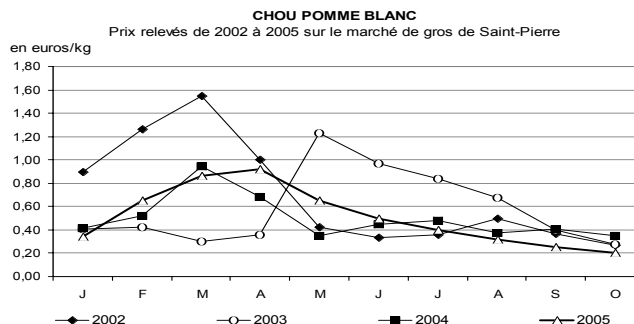
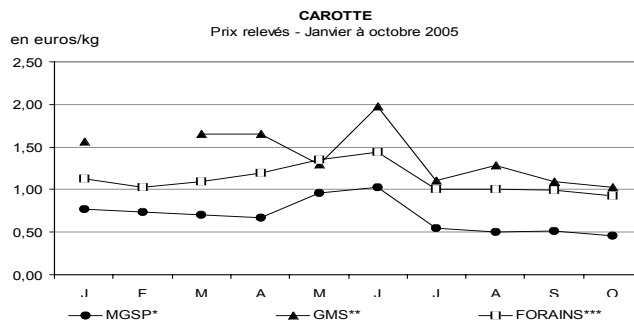


Station Ligne-Paradis (Saint-Pierre)

Source : METEO FRANCE

### Prix relevés sur le marché de gros de Saint-Pierre

euro/kg	Carotte	Chou pommé blanc	Courgette	Oignon de tête	Chou chou
moyenne octobre 2000-2004	0,65	0,32	0,50	1,32	0,81
octobre 2005	0,46	0,20	0,41	1,34	1,08



Source : DAF



DIRECTION DE L'AGRICULTURE ET DE LA FORET  
Service de l'Information Statistique, Economique et Géographique  
Parc de la Providence 97489 SAINT DENIS CEDEX  
Tél. : 02 62 30 88 11 Fax : 02 62 30 89 93  
www.agreste.agriculture.gouv.fr  
www.snm.agriculture.gouv.fr

Directeur de la publication : Michel SINOIR  
Rédacteur : Richard FEUILLADE  
Composition et impression : SISEG  
Dépôt légal : à parution  
ISBN : 2-11-090743-6

© Agreste 2005