

Agreste Réunion

Numéro 01 - Septembre 2005
 Prix : 1,50 euro

DONNEES AGRICOLES ET RURALES - AOUT 2005

La Direction de l'Agriculture et de la Forêt de La Réunion publie désormais une note mensuelle de conjoncture agricole faisant un point régulier sur les principales évolutions des productions animales et végétales. En fonction des évènements du mois, certains relevés de prix effectués par le Service des Nouvelles des Marchés seront diffusés. Des informations générales pourront également être communiquées à la fin de cette note sous forme de " brèves ".

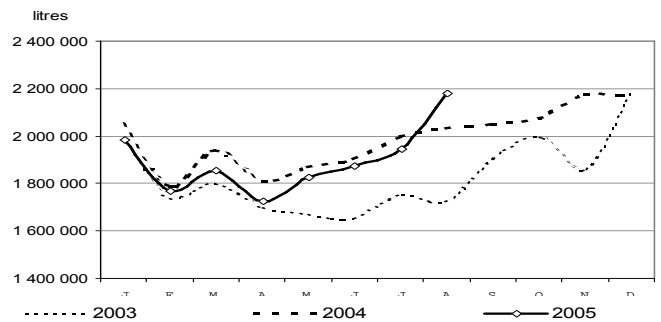
Productions animales

LAIT

Jusqu'en juillet 2005, la tendance de l'évolution de la production a été la même qu'en 2004 tout en étant sensiblement inférieure aux quantités produites. Le nombre de producteurs a, en effet, été en légère diminution par rapport à l'année précédente.

En août 2005, la livraison de lait a été importante et a été accentuée par un nombre plus important de journées de collecte.

Production laitière de 2003 à nos jours



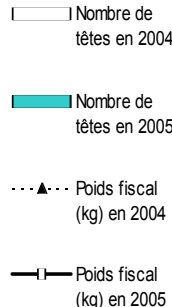
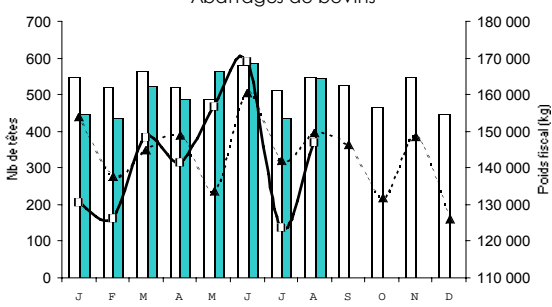
Source : SICALAIT

ABATTAGES CONTROLES

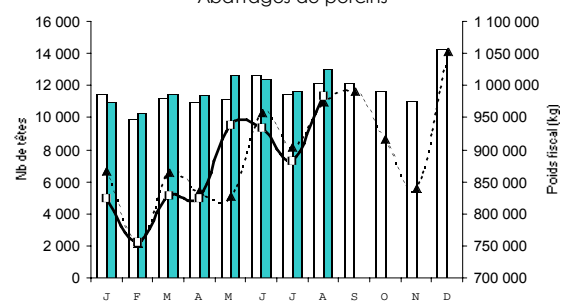
Par rapport au mois précédent, on a noté en août 2005, une augmentation de 109 têtes de **bovins abattus** (+ 25 %) et de 23 162 kg de viande (+ 19 %) ainsi qu' une stabilité tant en nombre de têtes qu'en poids par rapport à août 2004.

Quant aux **abattages des porcins**, ils ont progressé de 1 410 têtes (+ 12 %) et de 100 947 kg (+ 11%) par rapport à juillet 2005 ; cette évolution est comparable à celle observée à la même période en 2004.

Abattages de bovins



Abattages de porcins



Source : SICABAT

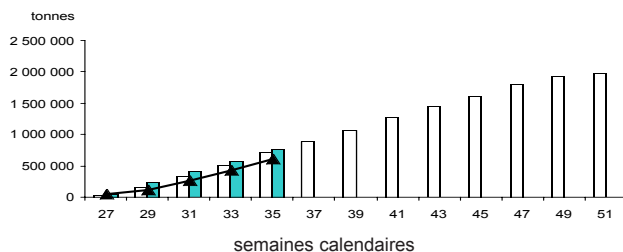
Productions végétales

CANNE

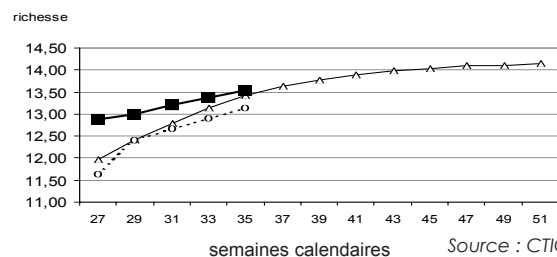
A un jour près, la campagne de **canne à sucre** a commencé aux mêmes dates qu'en 2004 : le **28 juin** pour l'usine de Bois Rouge et le **12 juillet** pour l'usine du Gol.

En ce début du mois de septembre, le **tonnage cumulé (750 615 tonnes)** et la **richesse moyenne (13,54)** étaient supérieurs aux chiffres de 2004 et aux moyennes de la période 1995 - 2004. La campagne 2005 se présente donc sous de bons auspices.

— Tonnages cumulés 2004
 ■ Tonnages cumulés 2005
 ▲ Moyennes des tonnages cumulés 1995-2004



— Richesses 2004 ■ Richesses 2005 ... Moyennes des richesses 1995-2004



Source : CTICS/DAF

FRUITS ET LEGUMES

Le début de mois d'août a été assez calme pour les transactions sur le marché de production (marché de gros de Saint-Pierre) : demande plutôt faible et cours relativement bas.

Compte tenu des bonnes conditions climatiques, les légumes ont été de bonne qualité et l'offre présente en quantité suffisante.

Avec la reprise de l'activité, un peu avant la rentrée scolaire (semaines calendaires 32/33), une remontée des cours à la production a été observée avant de fléchir à nouveau en fin de mois. Cette situation a été particulièrement marquée pour les légumes commandés par les collectivités pour les cantines scolaires.

Pour les légumes, la conjoncture générale a été légèrement meilleure que celle du mois de juillet, avec une exception pour la **tomate**, dont l'offre était bien supérieure à la demande et dont le prix continue de baisser.

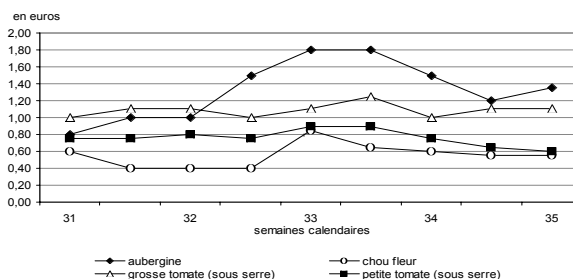
En cette fin d'hiver austral, il y a peu de variétés de fruits en général.

Les agrumes ont été également moins présents sur les marchés ; seuls les **tangors** étaient disponibles en quantité, leur prix continuant de fléchir.

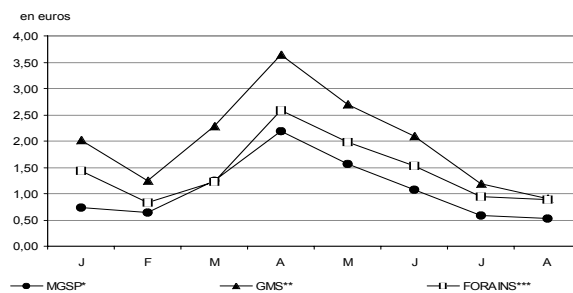
A l'exception de ce dernier, les cours des fruits ont été en hausse par rapport au mois précédent mais en nette baisse par rapport à août 2004.

Les fruits de saison sont globalement de bonne qualité.

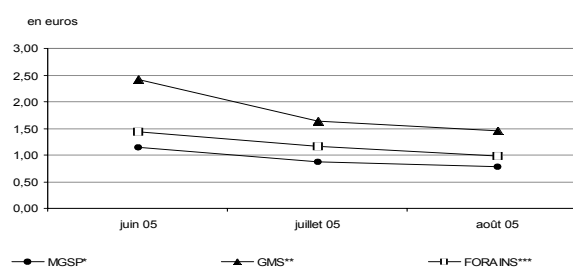
AUBERGINE - GROSSE TOMATE - CHOU FLEUR - PETITE TOMATE
Prix relevés en août 2005 sur le marché de gros de Saint-Pierre



PETITE TOMATE DE PLEIN CHAMP
Prix relevés - 1er semestre 2005



TANGOR
Prix relevés - juin juillet août 2005



Source : DAF

*MGSP : Marché de Gros de Saint-Pierre : prix aux producteurs. Deux relevés par semaine (lundi et jeudi)

**GMS : Grandes et Moyennes Surfaces : prix au détail. Un relevé chaque mardi sur 8 grandes surfaces de l'île

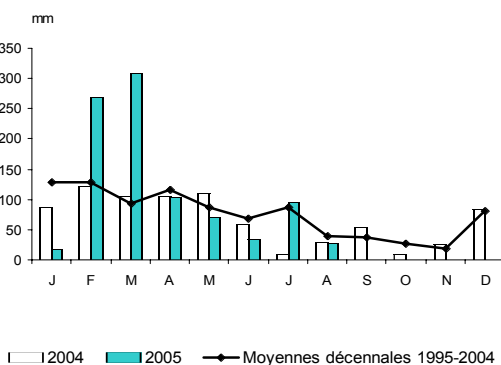
***Forains : Marchés forains : prix au détail. Un relevé un vendredi tous les quinze jours sur 4 marchés forains (2 au nord, 2 au sud)

Pour plus de renseignements : SNM : 02 62 33 36 29

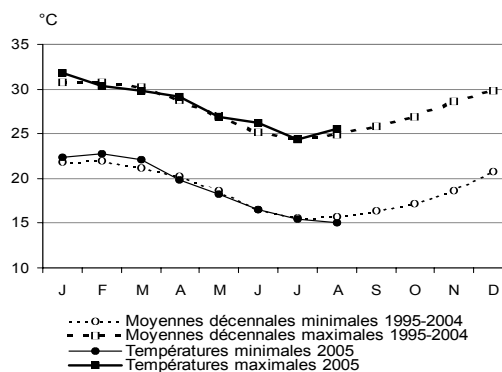
Météorologie

Le mois d'août 2005 a été le plus frais de l'année. Pour la station ligne Paradis (Saint-Pierre), les minimales ont été légèrement en dessous de la moyenne minimale décennale mais les températures maximales ont dépassé les moyennes décennales maximales. Les précipitations ont été comparables à celles observées l'année 2004 tout en étant inférieures de 30 % aux décennales.

Cumul des précipitations



Températures moyennes



Station Ligne-Paradis (Saint-Pierre)

Source : METEO FRANCE

BREVES

Le service de la statistique agricole a effectué, au cours du mois d'août, l'enquête TerUti-Lucas afin de suivre l'évolution de l'occupation du territoire.



DIRECTION DE L'AGRICULTURE ET DE LA FORET
Service Statistique et Information Géographique
Parc de la Providence 97489 SAINT DENIS CEDEX
Tél. : 02 62 30 88 11 Fax : 02 62 30 89 93

Directeur de la publication : Michel SINOIR
Rédacteur : Richard FEUILLADE
Composition et impression : SSIJ
Dépôt légal : à parution
ISBN : 2-11-090743-6

www.agreste.agriculture.gouv.fr
www.snm.agriculture.gouv.fr

© Agreste 2005